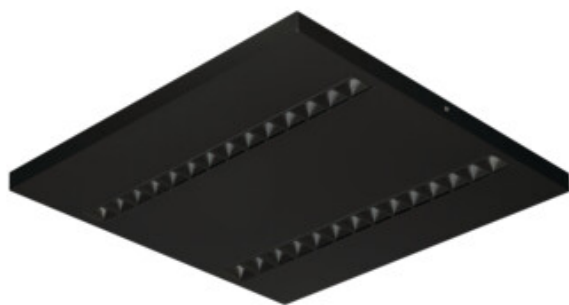


Plafoniera LED per ufficio non da incasso

5905339359940



### DATI GENERALI:

**Colore:** nero

**Luogo di montaggio:** montaggio a soffitto

**Luogo d'uso:** all'interno

**Distanza minima dall' oggetto illuminata:** 0,5m

**Compatibile con dimmer:** non

**Il prodotto non può essere ricoperto con materiale termoisolante:** si

**Lunghezza [mm]:** 600

**Larghezza [mm]:** 600

**Altezza [mm]:** 35

**LED integrati:** si

### DATI TECNICI:

**Tensione nominale [V]:** 220-240 AC

**Frequenza nominale [Hz]:** 50

**Potenza massima [W]:** 39W

**Grado di protezione contro le scosse elettriche :** I

**Diffusore:** plastica

**Tipo di spia:** LED SMD

**Flusso luminoso dell'intero apparecchio [lm] :** 4800

**Tonalità della luce:** bianco

**Temperatura di colore [K]:** 4000

**Coerenza dei colori in ellissi di MacAdam :**  $\leq 3$

**Indice di resa cromatica :** 80

**Durata [h]:** 50000

**Indice di comportamento del flusso luminoso al termine del periodo nominale d'uso:** L90B10

**Numero di cicli accensione/spegnimento:**  $\geq 30000$

**Angolo di illuminazione [°]:** 80

**Temperatura esercizio [°C]:** 5÷25

**Tipo di paralume:** raster

**Materiale del corpo:** metallo

**Tipo di allacciamento:** morsettieria autobloccante

**Gamma di sezioni dei cavi utilizzati [mm<sup>2</sup>]:** 1,5÷2,5

**Tempo di riscaldamento della lampada [s] :**  $\leq 1$

**Tempo di accensione della lampada [s] :**  $\leq 0,5$

**Rodzaj soczewki [°]:** 80

**Grado IP:** 20

**UGR:**  $\leq 16$

### DATI LOGISTICI:

**Unità di misura:** pezzo

## 35994 OS-M8D-NW-RST-B-N1

Plafoniera LED per ufficio non da incasso



**Tipo di confezionamento :** 1

**Numero di pezzi nell' imballaggio secondario :** 1

**Numero di pezzi in un imballaggio :** 1

**Peso unitario netto [g] :** 4200

### INFORMAZIONI SUPPLEMENTARI:

- 5 anni di garanzia secondo le condizioni della dichiarazione di garanzia consultabile sul sito Internet

KANLUX S.A. (kat 35994) OS-M8D-NW-RST-B-N1 / Krzywa rozsyłu światła (biegunowo)

Oprawa: KANLUX S.A. (kat 35994) OS-M8D-NW-RST-B-N1  
Lampy: 4 x OS-M8D-NW-RST

