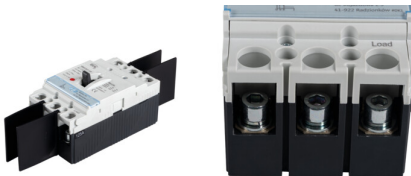


36290 KMCCB-F-125A

MCCB molded case circuit breaker

5905339362902



DATI GENERALI:

Categoria d'uso: A

Luogo di montaggio: Supporto di montaggio

Lunghezza [mm]: 75

Larghezza [mm]: 82

Altezza [mm]: 133

DATI TECNICI:

Tensione nominale [V]: 230/400 AC

Corrente nominale [A]: 125

Frequenza nominale [Hz]: 50

Tipo di allacciamento: Morsettiera

Tipo di comando: mechaniczne

Tensione nominale di impiego Ue [V]: 380/415; 220/230

Grado IP: 20

Tensione nominale d'isolamento Ui [V]: 800

Tensione nominale di tenuta a impulso Uimp [V]: 8000

numero di poli: 3

Znamionowa graniczna zwarciova zdolność łączeniowa Icu:
25kA (380/415V AC); 36kA (220/230V AC)

Prąd znamionowy wyłączalny zwarciovy roboczy Ics: 18kA
(380/415V AC); 25kA (220/230V AC)

DATI LOGISTICI:

Unità di misura: pezzo

Tipo di confezionamento: 20

Numero di pezzi nell'imballaggio secondario: 1

Numero di pezzi in un imballaggio: 20

Peso unitario netto [g]: 868

Grammatura [g]: 935

Peso unitario lordo [g]: 910

Lunghezza dell'unità di imballaggio [cm]: 14

Larghezza dell'unità di imballaggio [cm]: 8.5

Altezza dell'unità di imballaggio [cm]: 9

Peso della scatola di cartone [Kg]: 18.7

Larghezza della scatola di cartone [cm]: 31

Altezza della scatola di cartone [cm]: 21

Lunghezza della scatola di cartone [cm]: 45

Data di emissione: 11.12.2025, 08:59

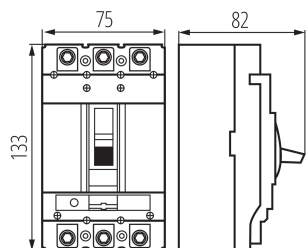
Ci riserviamo la possibilità di introdurre delle modifiche tecniche. I dati contenuti in questo materiale non sono legalmente vincolanti.

Fotometria: risultati conseguiti durante l'esame di una singola unità del prodotto.

Kanlux S.A. ul. Objazdowa 1-3, 41-922 Radzionków, Poland kanlux@kanlux.com

36290 KMCCB-F-125A

MCCB molded case circuit breaker



Volume della scatola di cartone [m³] : 0.029295

ACCESSORI

36294

KMCCB-F-125A/AL/L styk alarmowy



36293

KMCCB-F-125A/AX/L styk pomocniczy



36303

KMCCB-F-125A/RL/R wyzwalacz wzrostowy



36296

KMCCB-F-125A/UV wyzwalacz podnapięciowy



36298

KMCCB-F-250A/AL/L styk alarmowy



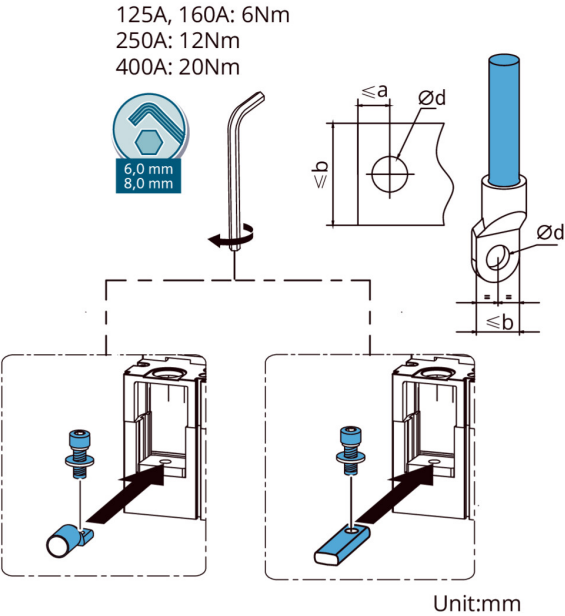
36297

KMCCB-F-250A/AX/L styk pomocniczy



36290 KMCCB-F-125A

MCCB molded case circuit breaker



No.	Frame size	Terminal block Width b	Terminal block Inner hole d	Terminal block Hole margin a
1	125	16	Ø 9	7
2	160	17	Ø 9	7
3	250	22	Ø 9	9
4	400	30	Ø 11	12.4



- 3P:
- 125A: 6x M8x16mm
160A, 250A: 6x M8x20mm
400A: 6x M10x30mm
- 4P:
- 125A: 8x M8x16mm
160A, 250A: 8x M8x20mm
400A: 8x M10x30mm



36306

KMCCB-F-250A/RL/R wyzwalacz wzrostowy



36300

KMCCB-F-250A/UV wyzwalacz podnapięciowy

