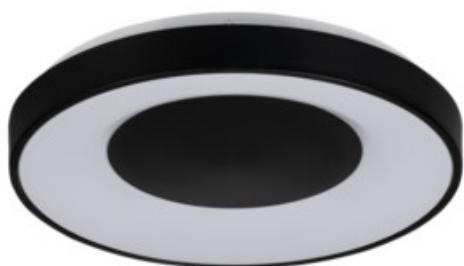


Plafoniera LED

5905339373274



Kanlux VAND LED è un versione moderna di una plafoniera tradizionale. Elementi in bianco o nero (a seconda del modello scelto) aggiungono eleganza e leggerezza. Kanlux VAND LED produce una luce delicata ed è indicata in piccole medi ambienti dove può essere affiancata da un'illuminazione complementare.

DATI GENERALI:

Colore: nero
Luogo di montaggio: montaggio a soffitto
Luogo d'uso: all'interno
Distanza minima dall' oggetto illuminata: 0,5m
Compatibile con dimmer: non
Altezza [mm]: 70
Diametro [mm]: 390
Contenuto di mercurio : non
LED integrati: si

DATI TECNICI:

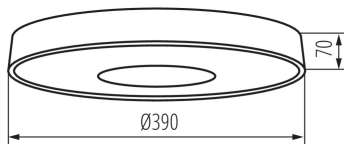
Tensione nominale [V]: 220-240 AC
Frequenza nominale [Hz]: 50
Potenza massima [W]: 17,5
Grado di protezione contro le scosse elettriche : I
Diffusore: plastica
Lampada: LED
Tipo di spia: LED SMD
Flusso luminoso [lm]: 460
Tonalità della luce: bianco
Temperatura di colore [K]: 4000
Coerenza dei colori in ellissi di MacAdam : 6
Indice di resa cromatica : 80
Durata [h]: 25000
Numero di cicli accensione/spegnimento : ≥ 20000
Angolo di illuminazione [°]: 120
Efficienza [lm/W]: 26
Temperatura esercizio [°C]: 5÷25
Materiale del corpo: metallo
Tipo di allacciamento: morsettiera a vite
Gamma di sezioni dei cavi utilizzati [mm²]: 1,5
Grado IP: 20

DATI LOGISTICI:

Unità di misura: pezzo

37327 VAND LED 17,5W NW B

Plafoniera LED



Tipo di confezionamento: 10

Numero di pezzi nell' imballaggio secondario: 1

Numero di pezzi in un imballaggio : 10

Peso unitario netto [g]: 784

Grammatura [g]: 1150

Lunghezza dell'unità di imballaggio [cm]: 42

Larghezza dell'unità di imballaggio [cm]: 7

Altezza dell'unità di imballaggio [cm]: 42

Peso della scatola di cartone [Kg]: 11.5

Larghezza della scatola di cartone [cm]: 38

Altezza della scatola di cartone [cm]: 44

Lunghezza della scatola di cartone [cm]: 85.5

Volume della scatola di cartone [m³]: 0.142956