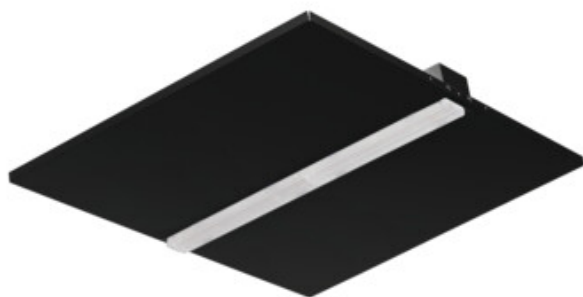


37462 KN-L9D-NW-B-P1

Plafoniera LED per ufficio ad incasso

5905339374622



DATI GENERALI:

Colore: nero

Luogo di montaggio: per montaggio a incasso nel soffitto

Luogo d'uso: all'interno

Distanza minima dall' oggetto illuminata: 0,5m

Compatibile con dimmer: non

Il prodotto non può essere ricoperto con materiale termoisolante: si

Lunghezza [mm]: 595

Larghezza [mm]: 595

Altezza [mm]: 39

LED integrati: si

DATI TECNICI:

Tensione nominale [V]: 220-240 AC

Frequenza nominale [Hz]: 50

Potenza massima [W]: 25

Grado di protezione contro le scosse elettriche : I

Diffusore: plastica

Tipo di spia: LED SMD

Flusso luminoso dell'intero apparecchio [lm] : 3550

Tonalità della luce: bianco

Temperatura di colore [K] : 4000

Coerenza dei colori in ellissi di MacAdam : 6

Indice di resa cromatica : 80

Durata [h]: 50000

Indice di comportamento del flusso luminoso al termine del periodo nominale d'uso: L90B10

Numero di cicli accensione/spegnimento: ≥ 30000

Angolo di illuminazione [°] : 90

Efficienza [lm/W] : 142

Temperatura esercizio [°C] : 5÷25

Tipo di paralume: soczewka

Materiale del corpo: metallo

Tipo di allacciamento: morsettiera autobloccante

Gamma di sezioni dei cavi utilizzati [mm²] : 1,5÷2,5

Grado IP: 20

DATI LOGISTICI:

Unità di misura: pezzo

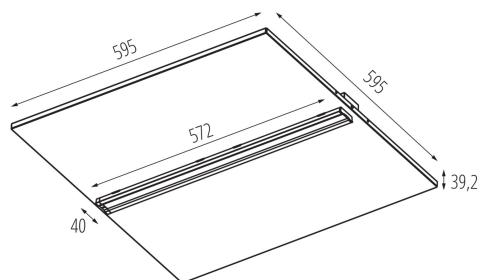
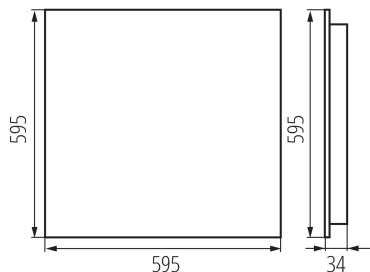
Tipo di confezionamento: 1

Numero di pezzi nell' imballaggio secondario: 1

Numero di pezzi in un imballaggio : 1

37462 KN-L9D-NW-B-P1

Plafoniera LED per ufficio ad incasso



Peso unitario netto [g] : 2260

Grammatura [g] : 2330

Peso unitario lordo [g] : 2330

Lunghezza dell'unità di imballaggio [cm] : 63

Larghezza dell'unità di imballaggio [cm] : 61

Altezza dell'unità di imballaggio [cm] : 5.5

Peso della scatola di cartone [Kg] : 2.33

Larghezza della scatola di cartone [cm] : 61

Altezza della scatola di cartone [cm] : 5.5

Lunghezza della scatola di cartone [cm] : 63

Volume della scatola di cartone [m³] : 0.021137

KANLUX S.A. (kat 37462) KN-L9D-NW-B-P1 / Krzywa rozsyłu światła (biegunowo)

Oprawa: KANLUX S.A. (kat 37462) KN-L9D-NW-B-P1
Lampy: 1 x KN-Lx-D-NW-P1

