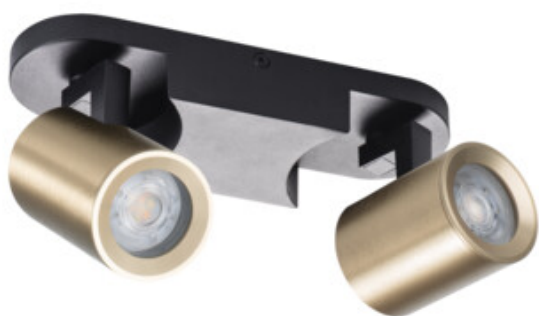


## 38961 LAURIN EL-2I B-G

Lampada da parete-soffitto

5905339389619



LAURIN EL-2I B-G



La famiglia Kanlux LAURIN è ampia. Il design semplice ed essenziale ne permette un utilizzo in ambienti diversi. Si tratta di prodotti orientabili a uno, due, tre o quattro punti luce.

### DATI GENERALI:

**Colore:** nero / oro

**Luogo di montaggio:** wall mounted, ceiling mounted

**Luogo d'uso:** all'interno

**Distanza minima dall' oggetto illuminata:** 0,5m

**Lunghezza [mm]:** 220

**Larghezza [mm]:** 70

**Altezza [mm]:** 108

### DATI TECNICI:

**Tensione nominale [V]:** 220-240 AC

**Frequenza nominale [Hz]:** 50

**Potenza massima [W]:** 2 x max 10

**Grado di protezione contro le scosse elettriche :** I

**Diffusore:** alluminio

**Materiale del corpo:** alluminio

**Lampada:** PAR16

**Lampada inclusa:** non

**Attacco (Lampada):** GU10

**Temperatura esercizio [°C]:** 5÷25

**Tipo di allacciamento:** Morsettiera a vite

**Gamma di sezioni dei cavi utilizzati [mm²]:** 1÷2,5

**Plafoniera mobile in orizzontale [°]:** 310

**Plafoniera mobile in verticale [°]:** 90

**Angolo di regolazione della plafoniera [°]:** su due assi

**Grado IP:** 20

**Kształt:** round

### DATI LOGISTICI:

**Unità di misura:** pezzo

**Tipo di confezionamento:** 10

**Numero di pezzi nell' imballaggio secondario:** 1

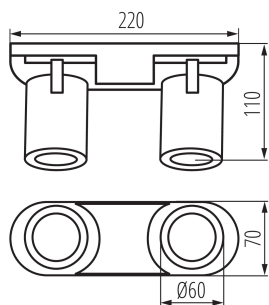
**Numero di pezzi in un imballaggio :** 10

**Peso unitario netto [g]:** 510

**Grammatura [g]:** 601

## 38961 LAURIN EL-2I B-G

Lampada da parete-soffitto



**Peso unitario lordo [g] :** 590

**Lunghezza dell'unità di imballaggio [cm] :** 23

**Larghezza dell'unità di imballaggio [cm] :** 7.5

**Altezza dell'unità di imballaggio [cm] :** 11.5

**Peso della scatola di cartone [Kg] :** 6.01

**Larghezza della scatola di cartone [cm] :** 24.5

**Altezza della scatola di cartone [cm] :** 25

**Lunghezza della scatola di cartone [cm] :** 39.5

**Volume della scatola di cartone [m<sup>3</sup>] :** 0.024194