

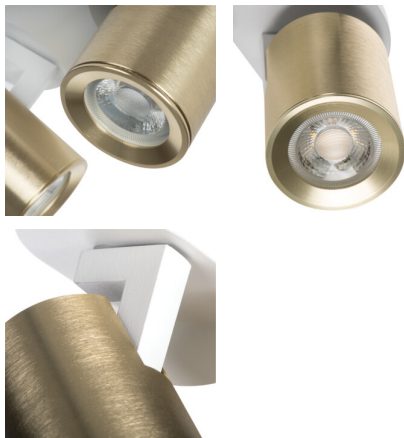
38965 LAURIN EL-2I W-G

Lampada da parete-soffitto

5905339389657



LAURIN EL-2I W-G



La famiglia Kanlux LAURIN è ampia. Il design semplice ed essenziale ne permette un utilizzo in ambienti diversi. Si tratta di prodotti orientabili a uno, due, tre o quattro punti luce.

DATI GENERALI:

Colore: bianco / oro

Luogo di montaggio: wall mounted, ceiling mounted

Luogo d'uso: all'interno

Distanza minima dall' oggetto illuminata: 0,5m

Lunghezza [mm]: 220

Larghezza [mm]: 70

Altezza [mm]: 108

DATI TECNICI:

Tensione nominale [V]: 220-240 AC

Frequenza nominale [Hz]: 50

Potenza massima [W]: 2 x max 10

Grado di protezione contro le scosse elettriche : I

Diffusore: alluminio

Materiale del corpo: alluminio

Lampada: PAR16

Lampada inclusa: non

Attacco (Lampada): GU10

Temperatura esercizio [°C]: 5÷25

Tipo di allacciamento: Morsettiera a vite

Gamma di sezioni dei cavi utilizzati [mm²]: 1÷2,5

Plafoniera mobile in orizzontale [°]: 310

Plafoniera mobile in verticale [°]: 90

Angolo di regolazione della plafoniera [°]: su due assi

Grado IP: 20

Kształt: round

DATI LOGISTICI:

Unità di misura: pezzo

Tipo di confezionamento: 10

Numero di pezzi nell' imballaggio secondario: 1

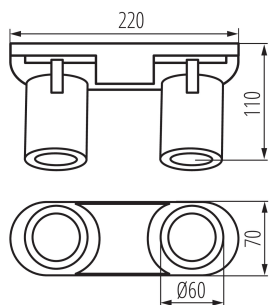
Numero di pezzi in un imballaggio : 10

Peso unitario netto [g]: 510

Grammatura [g]: 601

38965 LAURIN EL-2I W-G

Lampada da parete-soffitto



Peso unitario lordo [g] : 590

Lunghezza dell'unità di imballaggio [cm] : 23

Larghezza dell'unità di imballaggio [cm] : 7.5

Altezza dell'unità di imballaggio [cm] : 11.5

Peso della scatola di cartone [Kg] : 6.01

Larghezza della scatola di cartone [cm] : 24.5

Altezza della scatola di cartone [cm] : 25

Lunghezza della scatola di cartone [cm] : 39.5

Volume della scatola di cartone [m³] : 0.024194

