

39272 PRO-S S 20W NW

Portalampada a LED

5905339392725



DATI GENERALI:

Colore: grigio

Luogo di montaggio: palo stradale

Luogo d'uso: all'esterno

Compatibile con dimmer: non

RAL: 9023

Lunghezza [mm]: 535

Larghezza [mm]: 210

Altezza [mm]: 108

Contenuto di mercurio: non

Contenuto di mercurio nella lampada [mg]: 0

DATI TECNICI:

Tensione nominale [V]: 220-240 AC

Frequenza nominale [Hz]: 50

Potenza massima [W]: 20

Grado di protezione contro le scosse elettriche: II

Materiale del corpo: alluminio

Vetro: vetro temperato

Tipo di spia: LED SMD

Flusso luminoso [lm]: 3270

Tonalità della luce: bianco

Temperatura di colore [K]: 4000

Coerenza dei colori in ellissi di MacAdam: 6

Indice di resa cromatica: 70

Durata [h]: 100000

Indice di comportamento del flusso luminoso al termine del periodo nominale d'uso: L80B10

Numero di cicli accensione/spegnimento: ≥ 30000

Angolo di illuminazione [°]: X150/Y125

Efficienza [lm/W]: 164

Temperatura esercizio [°C]: -20÷45

Tipo di allacciamento: estremità libere dei conduttori

Tipo di cavo: H05RN-F

Lunghezza del cavo [mt]: 0.4

Sezione tubo [mm²]: 0,75-2,5

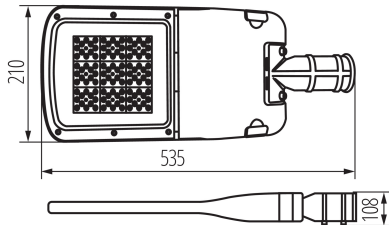
Protezione da sovratensione: 10kV

Grado IK: 08

Grado IP: 66

39272 PRO-S S 20W NW

Portalampada a LED



DATI LOGISTICI:

Unità di misura : pezzo

Tipo di confezionamento : 1

Numero di pezzi nell' imballaggio secondario : 1

Numero di pezzi in un imballaggio : 1

Peso unitario netto [g] : 3080

Grammatura [g] : 3630

Peso unitario lordo [g] : 3630

Lunghezza dell'unità di imballaggio [cm] : 58

Larghezza dell'unità di imballaggio [cm] : 28

Altezza dell'unità di imballaggio [cm] : 15.5

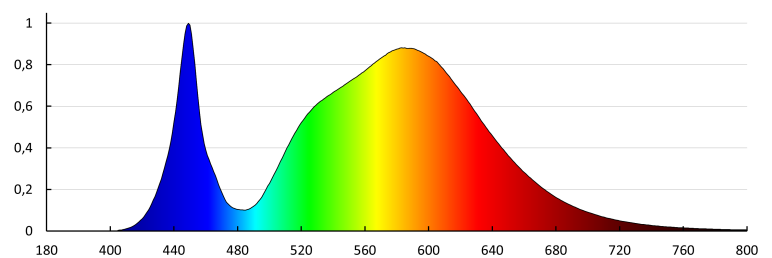
Peso della scatola di cartone [Kg] : 3.63

Larghezza della scatola di cartone [cm] : 28

Altezza della scatola di cartone [cm] : 15.5

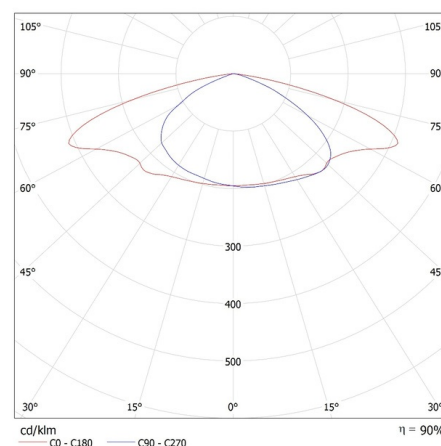
Lunghezza della scatola di cartone [cm] : 58

Volume della scatola di cartone [m³] : 0.025172



KANLUX S.A. (kat 39272) PRO-S S 20W NW / Krzywa rozsyłu światła (biegunowo)

Oprawa: KANLUX S.A. (kat 39272) PRO-S S 20W NW
Lampy: 1 x PRO-S S 20W NW



Data di emissione: 11.06.2025, 10:32

Ci riserviamo la possibilità di introdurre delle modifiche tecniche. I dati contenuti in questo materiale non sono legalmente vincolanti.

Fotometria: risultati conseguiti durante l'esame di una singola unità del prodotto.

Kanlux S.A. ul. Objazdowa 1-3, 41-922 Radzionków, Poland kanlux@kanlux.com