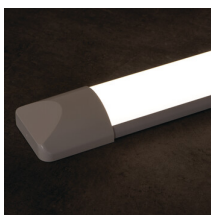
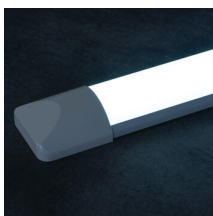


39500 NOBEN M36W-120-CCT

Plafoniera LED lineare

5905339395009



Kanlux NOBEN è una linea di apparecchi progettati per garantire versatilità e semplicità d'uso. Grazie alla possibilità di regolare la potenza (nella versione da 120 cm: 24W/30W/36W, nella versione da 150 cm: 26W/34W/42W) e di scegliere la tonalità della luce (3000K, 4000K, 6500K), un unico apparecchio può svolgere diverse funzioni a seconda delle esigenze dello spazio. L'efficienza luminosa che raggiunge i 110 lm/W garantisce un'illuminazione efficace, mentre la protezione IP54 ne consente l'utilizzo anche in ambienti con elevata umidità. La forma sottile e piatta e i connettori rapidi nella camera di collegamento rendono l'installazione rapida e comoda. La durata di 30.000 ore e 30.000 cicli di accensione/spengimento garantiscono un funzionamento affidabile, mentre la garanzia del produttore di 3 anni assicura un utilizzo a lungo termine.

DATI GENERALI:

Colore: bianco

Luogo di montaggio: montaggio a parete , montaggio a soffitto

Luogo d'uso: all'interno e all'esterno

Distanza minima dall' oggetto illuminata: 0,5m

Compatibile con dimmer: non

Lunghezza [mm]: 1200

Larghezza [mm]: 62

Altezza [mm]: 27

Contenuto di mercurio : non

LED integrati: si

Moduli (Lampadina led): 1

DATI TECNICI:

Tensione nominale [V]: 220-240 AC

Frequenza nominale [Hz]: 50

Potenza massima [W]: 24 / 30 / 36

Grado di protezione contro le scosse elettriche : II

Diffusore: PC

Materiale del corpo: PC

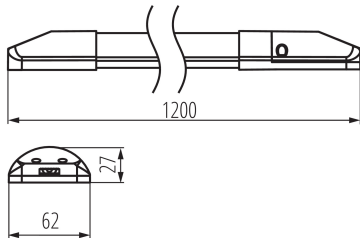
Tipo di spia: LED SMD

Flusso luminoso [lm]: max 2970 (NW) / max 3400 (NW) / max 4030 (NW)

Flusso luminoso della lampadina da accesa Φ use [lm]: 4550

39500 NOBEN M36W-120-CCT

Plafoniera LED lineare



Flusso luminoso della lampadina da accesa Φ_{use} [lm] : in sfera (360°)

Tonalità della luce : Bianco caldo, bianco, Bianco freddo

Temperatura di colore [K] : 3000/4000/6500

Coerenza dei colori in ellissi di MacAdam : 6

Indice di resa cromatica : 80

Attacco (Lampada) : -

Durata [h] : 30000

Numero di cicli accensione/spegnimento : ≥ 30000

Angolo di illuminazione [°] : 120

Temperatura esercizio [°C] : -20÷35

Tipo di allacciamento : Morsettiera autobloccante

Gamma di sezioni dei cavi utilizzati [mm²] : 0,5÷1,5

Grado IP : 54

Kształt : rettangolare

DATI LOGISTICI:

Unità di misura : pezzo

Tipo di confezionamento : 25

Numero di pezzi nell' imballaggio secondario : 1

Numero di pezzi in un imballaggio : 25

Peso unitario netto [g] : 276

Grammatura [g] : 348

Peso unitario lordo [g] : 310

Lunghezza dell'unità di imballaggio [cm] : 121.5

Larghezza dell'unità di imballaggio [cm] : 7

Altezza dell'unità di imballaggio [cm] : 3

Peso della scatola di cartone [Kg] : 8.7

Larghezza della scatola di cartone [cm] : 35.5

Altezza della scatola di cartone [cm] : 18

Lunghezza della scatola di cartone [cm] : 122

Volume della scatola di cartone [m³] : 0.077958

INFORMAZIONI SUPPLEMENTARI:

- 3 anni di garanzia secondo le condizioni della dichiarazione di garanzia consultabile sul sito Internet