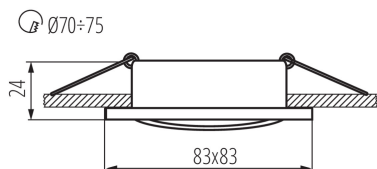
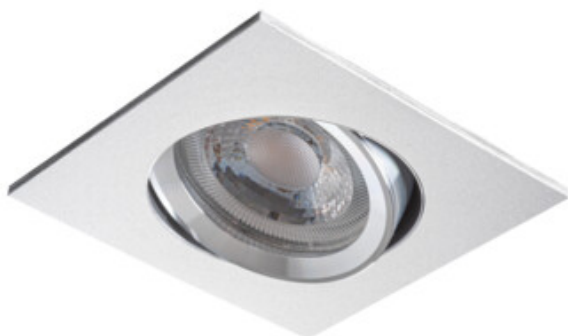


07361 RADAN CT-DTL50

Faretto decorativo orientabile

5905339073617



Kanlux RADAN sono spot semplici che illumineranno qualsiasi ambiente. È possibile scegliere in piena autonomia sia la sorgente luminosa che la versione dell'apparecchio, fisso o regolabile.

DATI GENERALI:

Colore: alluminio

Soggetta all'uso di lampade autoschermanti : si

Luogo di montaggio : per montaggio a incasso nel soffitto

Luogo d'uso : all'interno

Distanza minima dall' oggetto illuminata : 0,5m

Il prodotto non è adatto al montaggio sulle superfici normalmente infiammabili: >35W

Il prodotto non può essere ricoperto con materiale termoisolante: si

Lunghezza [mm]: 83

Larghezza [mm]: 83

Altezza [mm]: 24

Foro di montaggio [mm]: Ø70-75

DATI TECNICI:

Tensione nominale [V]: 12 AC; 12 DC

Potenza massima [W]: max 10

Grado di protezione contro le scosse elettriche : III

Lampada: MR16

Lampada inclusa: non

Attacco: Gx5,3

Temperatura esercizio [°C]: 5÷25

Materiale del corpo: alluminio

Tipo di allacciamento : estremità libere dei conduttori

Lunghezza del cavo [mt]: 0.12

Sezione tubo [mm²]: 0.75

Angolo di regolazione della plafoniera : su un asse

Angolo di regolazione della plafoniera [°]: 30

Grado IP: 20

DATI LOGISTICI:

Unità di misura : pezzo

Tipo di confezionamento : 50

Numero di pezzi in un imballaggio : 50

Peso unitario netto [g]: 80

Grammatura [g]: 114

Lunghezza dell'unità di imballaggio [cm]: 10

Larghezza dell'unità di imballaggio [cm]: 4

07361 RADAN CT-DTL50

Faretto decorativo orientabile



Altezza dell'unità di imballaggio [cm] : 10
Peso della scatola di cartone [Kg] : 5.7
Larghezza della scatola di cartone [cm] : 22.5
Altezza della scatola di cartone [cm] : 23
Lunghezza della scatola di cartone [cm] : 53
Volume della scatola di cartone [m³] : 0.027428