

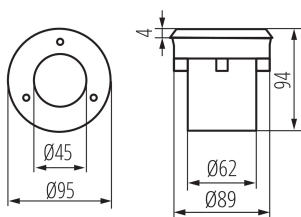
## 18193 GORDO N 1W CW-O-SR

Oprawa najazdowa

5905339181930

IP  
67

08IK



Kanlux GORDO N to oprawa dogruntowa najazdowa ze zintegrowanym źródłem światła LED przeznaczona do wbudowania w podłoże. Wykonana jest z materiałów najwyższej jakości, dzięki czemu odporna jest na nacisk do 20kN. Szczelność oprawy to IP67.

### DANE OGÓLNE:

**Kolor:** srebrny

**Miejsce montażu:** do wbudowania w podłoże, najazdowa

**Miejsce zastosowania:** na zewnątrz

**Minimalna odległość od oświetlanego obiektu:** 0,1m

**Możliwość współpracy ze ściemniaczem:** nie

**Kierunek świecenia oprawy:** góra

**Wysokość [mm]:** 94

**Średnica [mm]:** 95

**Ilość dławic:** 1

**Zintegrowane źródło światła LED:** tak

### DANE TECHNICZNE:

**Napięcie znamionowe [V]:** 220-240 AC

**Częstotliwość znamionowa [Hz]:** 50

**Moc maksymalna [W]:** 1

**Klasa ochronności przed porażeniem elektrycznym:** I

**Materiał obudowy:** stop aluminium

**Materiał panelu/ramki:** stal nierdzewna

**Materiał szyby ochronnej:** szkło hartowane

**Rodzaj diody:** LED SMD

**Strumień świetlny [lm]:** 50

**Użyteczny strumień świetlny źródła światła  $\Phi_{use}$  [lm]:** 85

**Użyteczny strumień świetlny źródła światła  $\Phi_{use}$  [lm]:** w szerokim stożku (120°)

**Barwa światła:** chłodnobiała

**Skorelowana temperatura barwowa [K]:** 6500

**Jednolitość barwy w elipsach McAdama:** 6

**Wskaźnik oddawania barw:** 80

**Trwałość [h]:** 20000

**Ilość cykli wł/wył:**  $\geq 10000$

**Kąt świecenia [°]:** 80

**Skuteczność świetlna lampy [lm/W]:** 50

Oprawa najazdowa



**Zakres temperatury otoczenia, na którą może być narażony wyrób [°C]:** -20÷35

**Rodzaj przyłącza:** wolne końce przewodów

**Rodzaj przewodu:** H05RN-F

**Długość przewodu [m]:** 0.2

**Przekrój przewodu [mm<sup>2</sup>]:** 0,75

**Dopuszczalny nacisk statyczny [kN]:** 20

**Stopień IK:** 08

**Stopień IP:** 67

**Kształt:** okrągły

### DANE LOGISTYCZNE:

**Jednostka miary:** sztuka

**Jak pakowane:** 20

**Ilość sztuk w opakowaniu pośrednim:** 1

**Ilość sztuk w opakowaniu zbiorczym:** 20

**Masa jednostkowa netto [g]:** 346

**Gramatura [g]:** 411

**Waga sztuki brutto [g]:** 402

**Długość opakowania jednostkowego [cm]:** 10.5

**Szerokość opakowania jednostkowego [cm]:** 10

**Wysokość opakowania jednostkowego [cm]:** 10.5

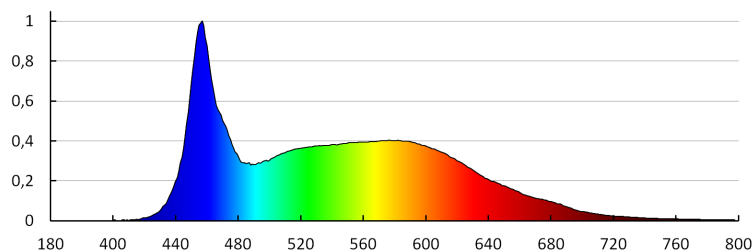
**Waga kartonu [kg]:** 8.22

**Szerokość kartonu [cm]:** 22.5

**Wysokość kartonu [cm]:** 24

**Długość kartonu [cm]:** 54

**Objętość kartonu [m<sup>3</sup>]:** 0.02916



## 18193 GORDO N 1W CW-O-SR

Oprawa najazdowa

KANLUX S.A. (kat 18193) GORDO N 1W CW-O-SR / LDC (Polar)

Luminaire: KANLUX S.A. (kat 18193) GORDO N 1W CW-O-SR  
Lampa: 1 x GORDO N 1W CW

