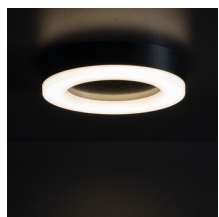
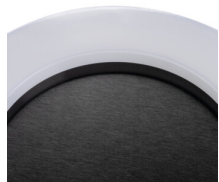


31491 TURA LED 24W-NW-O-B

Plafoniera LED

8595665314910



Nowoczesne oprawy sufitowe TURA LED dostępne w eleganckiej czarno-białej kolorystyce, to idealne połączenie stylu i funkcjonalności. Wyróżniają się prostym, lecz nowoczesnym designem, który harmonijnie pasuje do różnych aranżacji. Dostępne w dwóch rozmiarach, umożliwiają elastyczne dopasowanie do każdej przestrzeni, niezależnie od jej wielkości. Plafonierey TURA LED charakteryzują się wysoką szczelnością IP65, co sprawia, że są doskonałym rozwiązaniem zarówno do wnętrz, jak i zewnętrznych przestrzeni.

DANE OGÓLNE:

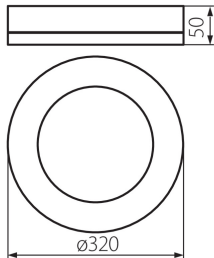
Kolor: czarny**Miejsce montażu:** do nadbudowania na suficie, do nadbudowania na ścianie**Miejsce zastosowania:** wewnątrz i na zewnątrz**Minimalna odległość od oświetlanego obiektu:** 0,5m**Możliwość współpracy ze ściemniaczem:** nie**Wysokość [mm]:** 50**Średnica [mm]:** 320**Zawartość rtęci:** nie**Zintegrowane źródło światła LED:** tak

DANE TECHNICZNE:

Napięcie znamionowe [V]: 220-240 AC**Częstotliwość znamionowa [Hz]:** 50**Moc maksymalna [W]:** 24**Klasa ochronności przed porażeniem elektrycznym:** II**Materiał klosza:** tworzywo sztuczne**Rodzaj diody:** LED SMD**Strumień świetlny oprawy [lm]:** 1800**Barwa światła:** biała**Skorelowana temperatura barwowa [K]:** 4000**Jednolitość barwy w elipsach McAdama:** 6**Wskaźnik oddawania barw:** 80**Trwałość [h]:** 25000**Ilość cykli wł/wył:** ≥15000**Skuteczność świetlna lampy [lm/W]:** 75**Zakres temperatury otoczenia, na którą może być narażony wyrób [°C]:** -15÷35**Materiał obudowy:** tworzywo sztuczne**Rodzaj przyłącza:** kostka śrubowa**Stopień IP:** 65

31491 TURA LED 24W-NW-O-B

Plafoniera LED



DANE LOGISTYCZNE:

Jednostka miary: sztuka

Jak pakowane: 10

Ilość sztuk w opakowaniu pośrednim: 1

Ilość sztuk w opakowaniu zbiorczym: 10

Masa jednostkowa netto [g]: 866

Gramatura [g]: 1088

Długość opakowania jednostkowego [cm]: 5.7

Szerokość opakowania jednostkowego [cm]: 32.5

Wysokość opakowania jednostkowego [cm]: 32

Waga kartonu [kg]: 10.88

Szerokość kartonu [cm]: 34

Wysokość kartonu [cm]: 34.5

Długość kartonu [cm]: 58

Objętość kartonu [m³]: 0.068034

