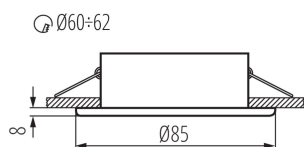
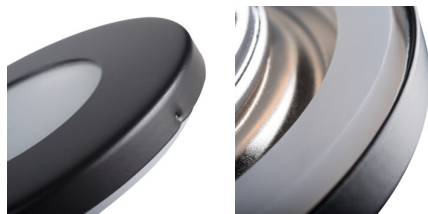


Oprawa sufitowa punktowa

5905339325013

IP
44/20



Kanlux MARIN to niewielkie szczelne oprawy sufitowe, których możemy użyć w miejscach o podwyższonej wilgoci. Swobodnie możemy je umieścić w łazience nad lustrem, w kuchni czy w pralni.

DANE OGÓLNE:

Kolor: czarny mat

Konieczność stosowanie lamp samoekranujących: tak

Miejsce montażu: do wbudowania w sufit

Miejsce zastosowania: wewnątrz i na zewnątrz

Minimalna odległość od oświetlanego obiektu: 0,5m

Wyrób nie nadający się do okrywania materiałem termoizolacyjnym: tak

Wysokość [mm]: 37

Średnica [mm]: 85

Otwór montażowy [mm]: Ø60-62

DANE TECHNICZNE:

Napięcie znamionowe [V]: 12 AC; 12 DC

Moc maksymalna [W]: max 10

Klasa ochronności przed porażeniem elektrycznym: III

Źródło światła: MR16

Źródło światła w komplecie: nie

Trzonek: Gx5,3

Materiał obudowy: stal

Rodzaj przyłącza: wolne końce przewodów

Długość przewodu [m]: 0.12

Przekrój przewodu [mm²]: 0.75

Regulacja kątowa oprawy oświetleniowej: brak

Stopień IP: 44/20

DANE LOGISTYCZNE:

Jednostka miary: sztuka

Jak pakowane: 50

Ilość sztuk w opakowaniu pośrednim: 1

Ilość sztuk w opakowaniu zbiorczym: 50

Masa jednostkowa netto [g]: 100

Gramatura [g]: 128

Długość opakowania jednostkowego [cm]: 8.5

Szerokość opakowania jednostkowego [cm]: 4

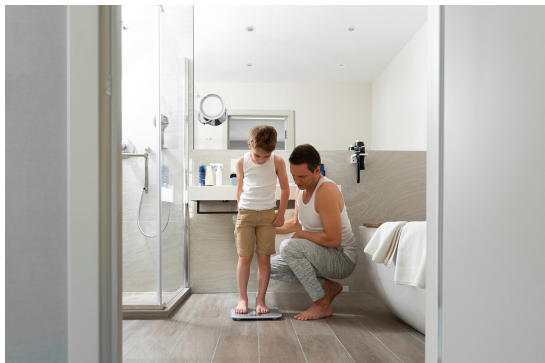
Wysokość opakowania jednostkowego [cm]: 8.5

Waga kartonu [kg]: 6.4

Szerokość kartonu [cm]: 22

Wysokość kartonu [cm]: 19

Oprawa sufitowa punktowa



Długość kartonu [cm]: 44

Objętość kartonu [m³]: 0.018392