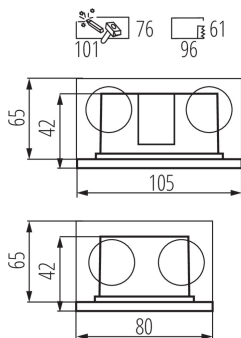
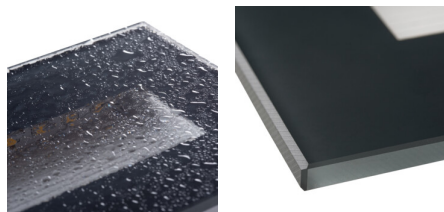


Oprawa do wbudowania

5905339336958



Kanlux GLASI LED to seria opraw do wbudowania. Prosta forma i trzy kolory obudowy (czarny, grafitowy i biały) sprawiają, że oprawy Kanlux GLASI LED doskonale sprawdzą się jako oświetlenie ścian, fasad budynków i schodów (zarówno w mieszkaniach jak i miejscach użyteczności publicznej) nadając im niepowtarzalnego charakteru.

DANE OGÓLNE:

Kolor: grafitowy

Miejsce montażu: do wbudowania w ścianę

Miejsce zastosowania: wewnątrz i na zewnątrz

Minimalna odległość od oświetlanego obiektu : 0,1m

Możliwość współpracy ze ściemniaczem : nie

Puszka montażowa w komplecie : tak

Wymienne źródło światła : nie

Wyrób nie nadający się do okrywania materiałem termoizolacyjnym: tak

Długość [mm]: 105

Szerokość [mm]: 80

Wysokość [mm]: 42

Otwór montażowy [mm]: 96x61

Głębokość [mm]: 42

Zintegrowane źródło światła LED: tak

DANE TECHNICZNE:

Napięcie znamionowe [V]: 220-240 AC

Częstotliwość znamionowa [Hz]: 50

Moc maksymalna [W]: 3

Klasa ochronności przed porażeniem elektrycznym : II

Rodzaj diody: LED SMD

Strumień świetlny [lm]: 140

Użyteczny strumień świetlny źródła światła Φ_{use} [lm] : 140

Użyteczny strumień świetlny źródła światła Φ_{use} [lm] : w szerokim stożku (120°)

Barwa światła: biała

Skorelowana temperatura barwowa [K]: 4000

Jednolitość barwy w elipsach McAdama : 6

Wskaźnik oddawania barw: 80

Trwałość [h]: 30000

Ilość cykli wł/wył: 15000

Kąt świecenia [°]: 120

Skuteczność świetlna lampy [lm/W] : 47

Oprawa do wbudowania



Zakres temperatury otoczenia, na którą może być narażony wyrób [°C]: -10 : 35

Materiał obudowy: stop aluminium

Materiał panelu/ramki: PC

Materiał szyby ochronnej: szkło

Stopień IP: 44

DANE LOGISTYCZNE:

Jednostka miary: sztuka

Jak pakowane: 50

Ilość sztuk w opakowaniu pośrednim: 1

Ilość sztuk w opakowaniu zbiorczym: 50

Masa jednostkowa netto [g]: 254

Gramatura [g]: 302

Waga sztuki brutto [g]: 298

Długość opakowania jednostkowego [cm]: 12.5

Szerokość opakowania jednostkowego [cm]: 9

Wysokość opakowania jednostkowego [cm]: 7.5

Waga kartonu [kg]: 15.1

Szerokość kartonu [cm]: 26

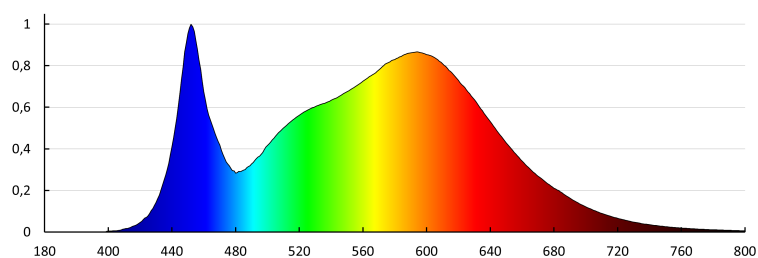
Wysokość kartonu [cm]: 40.5

Długość kartonu [cm]: 47.5

Objętość kartonu [m³]: 0.050018

INFORMACJE DODATKOWE:

- puszka montażowa w komplecie



33695 GLASI LED 3W P NW-GR

Oprawa do wbudowania

KANLUX S.A. (kat 33695) GLASI LED 3W P NW-GR / LDC (Polar)

Luminaire: KANLUX S.A. (kat 33695) GLASI LED 3W P NW-GR
Lamps: 1 x GLASI LED 3W P NW

