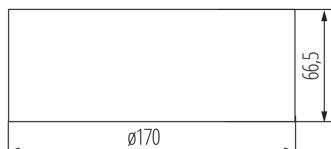


Oprawa awaryjna LED

5902052530786



Oświetlenie awaryjne lub antypaniczne stosuje się w pomieszczeniach typu Open Space, aby przeciwdziałać panice. Pozwala na dotarcie do miejsca, w którym widać oznaczoną drogę ewakuacji jak i oznaczenie samej drogi ewakuacyjnej zależnie od przyzmy zastosowanej w oprawie.

DANE OGÓLNE:

Kolor: biały

Miejsce montażu: do nadbudowania na ścianie, do nadbudowania na suficie

Miejsce zastosowania: wewnątrz

Wysokość [mm]: 66.5

Średnica [mm]: 170

Zintegrowane źródło światła LED: tak

DANE TECHNICZNE:

Napięcie znamionowe [V]: 220-240 AC

Częstotliwość znamionowa [Hz]: 50

Moc znamionowa [W]: 6.4

Moc maksymalna [W]: 2

Klasa ochronności przed porażeniem elektrycznym: II

Rodzaj diody: LED SMD

Strumień świetlny [lm]: 270

Strumień świetlny [lm] (moduł oświetlenia awaryjnego): 270

Barwa światła: chłodnobiała

Skorelowana temperatura barwowa [K]: 5000

Zakres temperatury otoczenia, na którą może być narażony wyrób [°C]: 10÷40

Akumulator (typ): LiFePO4/C

Akumulator (parametry): 6,4V 1,5Ah

Tryby pracy: awaryjno-sieciowy

Zastosowanie: oświetlenie antypaniczne

Czas pracy awaryjnej [h]: 3

Test standardowy: tak

Materiał obudowy: tworzywo sztuczne

Rodzaj przyłącza: kostka samozaciskowa

Stopień IP: 65

DANE LOGISTYCZNE:

Jednostka miary: sztuka

Jak pakowane: 1

Ilość sztuk w opakowaniu pośrednim: 1

Ilość sztuk w opakowaniu zbiorczym: 1

Oprawa awaryjna LED

AKCESORIA

33830 UCHW PODT OS S2 S3 IT