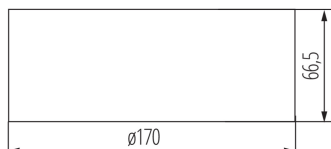


Oprawa awaryjna LED

5902052531042



Oświetlenie awaryjne lub antypaniczne stosuje się w pomieszczeniach typu Open Space, aby przeciwdziałać panice. Pozwala na dotarcie do miejsca, w którym widać oznaczoną drogę ewakuacji jak i oznaczenie samej drogi ewakuacyjnej zależnie od przyzmy zastosowanej w oprawie.

### DANE OGÓLNE:

**Kolor:** biały

**Miejsce montażu:** do nadbudowania na ścianie, do nadbudowania na suficie

**Miejsce zastosowania:** wewnątrz

**Wysokość [mm]:** 66.5

**Średnica [mm]:** 170

**Zintegrowane źródło światła LED:** tak

### DANE TECHNICZNE:

**Napięcie znamionowe [V]:** 220-240 AC

**Częstotliwość znamionowa [Hz]:** 50

**Moc maksymalna [W]:** 4.5

**Klasa ochronności przed porażeniem elektrycznym:** II

**Rodzaj diody:** LED SMD

**Strumień świetlny [lm]:** 499

**Strumień świetlny [lm] (moduł oświetlenia awaryjnego):** 499

**Barwa światła:** chłodnobiała

**Skorelowana temperatura barwowa [K]:** 5000

**Zakres temperatury otoczenia, na którą może być narażony wyrób [°C]:** 10÷40

**Akumulator (typ):** LiFePO4/C

**Akumulator (parametry):** 6.4V

**Tryby pracy:** awaryjno-sieciowy

**Zastosowanie:** oświetlenie drogi ewakuacyjnej

**Czas pracy awaryjnej [h]:** 1

**Test automatyczny:** tak

**Materiał obudowy:** tworzywo sztuczne

**Rodzaj przyłącza:** kostka samozaciskowa

**Stopień IP:** 65

### DANE LOGISTYCZNE:

**Jednostka miary:** sztuka

**Jak pakowane:** 1

**Ilość sztuk w opakowaniu pośrednim:** 1

**Ilość sztuk w opakowaniu zbiorczym:** 1

**Masa jednostkowa netto [g]:** 430

Oprawa awaryjna LED

**Gramatura [g]:** 430  
**Długość opakowania jednostkowego [cm]:** 20  
**Szerokość opakowania jednostkowego [cm]:** 8  
**Wysokość opakowania jednostkowego [cm]:** 19  
**Waga kartonu [kg]:** 0.43  
**Szerokość kartonu [cm]:** 8  
**Wysokość kartonu [cm]:** 19  
**Długość kartonu [cm]:** 20  
**Objętość kartonu [m<sup>3</sup>]:** 0.00304

### AKCESORIA

33830 UCHW PODT OS S2 S3 IT