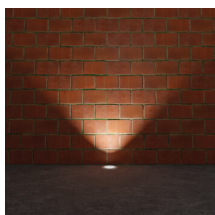


Oprawa najazdowa

5905339364319



Kanlux BERG AD to wytrzymała oprawa dogruntowa z wymiennym źródłem światła o trzonku GU10. Świetnie sprawdza się do podświetlania podjazdów, alejek, chodników itp. Model AD to szereg nowych atutów. takich jak: podwójny przepust kablowy (możliwość łączenia przelotowego), regulowany kąt świecenia (360° horyzontalnie i 25° wertykalnie) i bardzo wysoka szczelność i ochrona (IP67, IK10). Jakość oprawy Kanlux BERG AD potwierdza pięć lat gwarancji.

DANE OGÓLNE:

Kolor: stal nierdzewna

Miejsce montażu: do wbudowania w podłoże, najazdowa

Miejsce zastosowania: wewnątrz i na zewnątrz

Minimalna odległość od oświetlanego obiektu : 0,5m

Możliwość łączenia przelotowego opraw : tak

Wymienne źródło światła: tak

Kierunek świecenia oprawy: góra

Długość [mm]: 130

Szerokość [mm]: 130

Wysokość [mm]: 164

Ilość dławic : 2

DANE TECHNICZNE:

Napięcie znamionowe [V]: 220-240 AC

Częstotliwość znamionowa [Hz]: 50

Moc maksymalna [W]: max 7

Klasa ochronności przed porażeniem elektrycznym : I

Materiał obudowy: stop aluminium, tworzywo sztuczne

Materiał panelu/ramki: stal nierdzewna

Materiał szyby ochronnej: szkło hartowane

Źródło światła: PAR16

Źródło światła w komplecie: nie

Trzonek (Źródło światła): GU10

Zakres temperatury otoczenia, na którą może być narażony wyrób [°C]: -20÷35

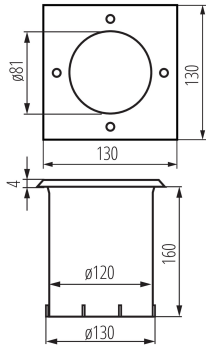
Rodzaj przyłącza: kostka samozaciskowa

Zakres przekrojów stosowanych przewodów [mm²]: 1-1,5

Dopuszczalny nacisk statyczny [kN]: 20

Regulacja kątowa oprawy oświetleniowej [°]: 25

Oprawa najazdowa



Stopień IK: 10

Stopień IP: 67

Kształt: kwadratowy

DANE LOGISTYCZNE:

Jednostka miary: sztuka

Jak pakowane: 20

Ilość sztuk w opakowaniu pośrednim: 1

Ilość sztuk w opakowaniu zbiorczym: 20

Masa jednostkowa netto [g]: 908

Gramatura [g]: 1026.5

Waga sztuki brutto [g]: 992

Długość opakowania jednostkowego [cm]: 13.5

Szerokość opakowania jednostkowego [cm]: 13.5

Wysokość opakowania jednostkowego [cm]: 17.5

Waga kartonu [kg]: 20.53

Szerokość kartonu [cm]: 29.5

Wysokość kartonu [cm]: 37.5

Długość kartonu [cm]: 69.5

Objętość kartonu [m³]: 0.076884

INFORMACJE DODATKOWE:

- 5 lat Gwarancji na warunkach oświadczenia gwarancyjnego, dostępnego na stronie internetowej

Oprawa najazdowa

[mA]	[K]	[W]	[lm]
750	4000	28,5	3500
750	3500	28	3500
750	3000	28,5	3300
800	3000	30	3500
800	3500	29	3700
800	4000	30,5	3700
850	3000	32,5	3750
850	3500	31,5	3950
850	4000	33	3950
900	4000	35	4200
900	3500	33,5	4200
900	3000	35	3900