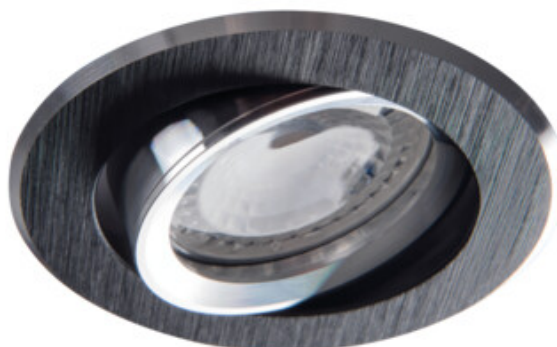


Corp de iluminat pentru tavan tip spot

5905339185310



### DATE GENERALE:

**Culoare:** negru anodizat

**Necesitatea de utilizare a lămpilor cu auto-ecranare :** da

**Loc de montare:** pentru încastrare în tavan

**Loc de aplicare:** în interior

**Distanță minimă de la obiectul iluminat :** 0,5m

**Produsul nu este potrivit pentru montarea pe o suprafață normal inflamabilă:** >35W

**Produsul nu este adecvat pentru acoperirea cu material termoizolant:** da

**Înălțime [mm]:** 29

**Diametru [mm]:** 82

**Orificiu de montare [mm]:** Ø70-75

### DATE TEHNICE:

**Tensiune nominală [V]:** 12 AC; 12 DC

**Putere maximă [W]:** max 10

**Clasă de protecție împotriva șocurilor electrice :** III

**Sursă de lumină:** MR16

**Sursa de lumină face parte din set :** nu

**Ax:** Gx5,3

**Interval de temperatură ambiantă la care produsul poate fi expus [°C]:** 5÷25

**Materialul carcasei:** aliaj de aluminiu aliaj de aluminiu aliaj de aluminiu

**Tip de conexiune:** capetele libere ale cablurilor

**Lungimea cablului [m]:** 0.12

**Secțiune transversală a cablului [mm²]:** 0.75

**Reglare unghiulară a corpului de iluminat :** pe o axă

**Reglare unghiulară a corpului de iluminat [°]:** 30

**Grad IP:** 20

### DATE LOGISTICE:

**Unitate de măsură:** bucată

**Cu sunt ambalate:** 50

**Număr de bucăți în ambalajul intermediar :** 1

**Număr de bucăți în ambalajul comun :** 50

**Greutate unitară netă [g]:** 70

**Greutate [g]:** 98.8

**Lungimea ambalajului unitar [cm]:** 8.5

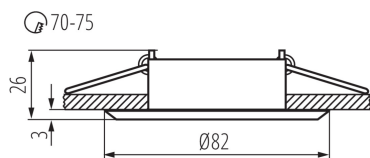
**Lățimea ambalajului unitar [cm]:** 4

**Înălțimea ambalajului unitar [cm]:** 8.5

**Greutatea cutiei de carton [kg]:** 4.94

## 18531 GWEN CT-DTO50-B

Corp de iluminat pentru tavan tip spot



Lățimea cutiei de carton [cm]: 22.5

Înălțimea cutiei de carton [cm]: 19

Lungimea cutiei de carton [cm]: 44

Volumul cutiei de carton [m<sup>3</sup>]: 0.01881

