

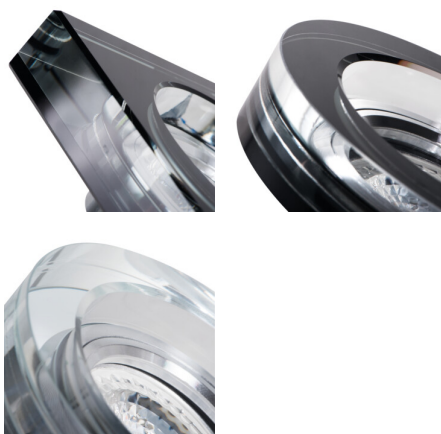
22117 MORTA B CT-DSO50-SR

Corp de iluminat pentru tavan tip spot

5905339221179



MORTA B CT-DSL50-B



O gamă largă de modele de corpuri de iluminat Kanlux MORTA vă va permite să realizați aranjamente foarte originale în orice locuință. Kanlux MORTA va satisface așteptările tuturor celor care prețuiesc produse de înaltă calitate caracterizate prin designul atrăgător și original.

DATE GENERALE:

Culoare: argintiu

Necesitatea de utilizare a lămpilor cu auto-ecranare: da

Loc de montare: pentru încastrare în tavan

Loc de aplicare: în interior

Distanță minimă de la obiectul iluminat: 0,5m

Produsul nu este potrivit pentru montarea pe o suprafață normal inflamabilă: >35W

Produsul nu este adecvat pentru acoperirea cu material termoizolant: da

Înălțime [mm]: 36

Diametru [mm]: 90

Orificiu de montare [mm]: Ø65-70

DATE TEHNICE:

Tensiune nominală [V]: 12 AC; 12 DC

Putere maximă [W]: max 10

Clasă de protecție împotriva șocurilor electrice: III

Sursă de lumină: MR16

Sursa de lumină face parte din set: nu

Ax: Gx5,3

Interval de temperatură ambiantă la care produsul poate fi expus [°C]: 5÷25

Materialul carcasei: sticlă

Tip de conexiune: capetele libere ale cablurilor

Lungimea cablului [m]: 0.12

Secțiune transversală a cablului [mm²]: 0.75

Reglare unghiulară a corpului de iluminat: none

Grad IP: 20

DATE LOGISTICE:

Unitate de măsură: bucată

Cu sunt ambalate: 30

Număr de bucăți în ambalajul intermediar: 1

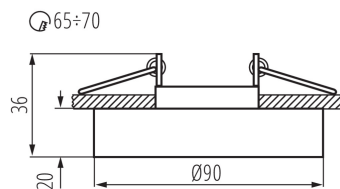
Număr de bucăți în ambalajul comun: 30

Număr de bucăți în strat pe palet: 210

Greutate unitară netă [g]: 210

22117 MORTA B CT-DSO50-SR

Corp de iluminat pentru tavan tip spot



Greutate [g]: 245.33

Lungimea ambalajului unitar [cm]: 10

Lățimea ambalajului unitar [cm]: 4.5

Înălțimea ambalajului unitar [cm]: 10

Greutatea cutiei de carton [kg]: 7.3599

Lățimea cutiei de carton [cm]: 24.5

Înălțimea cutiei de carton [cm]: 22

Lungimea cutiei de carton [cm]: 32

Volumul cutiei de carton [m³]: 0.017248

