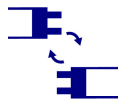


## 26362 ALDO 4LED 1X150

Corp de iluminat linear pentru tuburi LED T8

5905339263629



Kanlux ALDO 4LED este o familie de grinzi de iluminat adaptate pentru lămpile de fluorescență cu leduri T8. Acestea sunt corpuri de iluminat de plafon și de perete caracterizate printr-o formă modernă, raționalizată, care se integrează discret în orice design interior.

### DATE GENERALE:

**Culoare:** alb

**Loc de montare:** pentru montare pe tavan

**Loc de aplicare:** în interior

**Distanță minimă de la obiectul iluminat:** 0,5m

**Alimentare cu lămpi fluorescente T8 LED:** unilaterală

**Lungime [mm]:** 1535

**Lățime [mm]:** 45

**Înălțime [mm]:** 60.5

### DATE TEHNICE:

**Tensiune nominală [V]:** 220-240 AC

**Frecvență nominală [Hz]:** 50

**Putere maximă [W]:** max 58

**Clasă de protecție împotriva șocurilor electrice :** I

**Sursă de lumină:** T8 LED

**Sursa de lumină face parte din set :** nu

**Ax:** G13

**Interval de temperatură ambiantă la care produsul poate fi expus [°C]:** 5÷25

**Materialul carcasei:** metal, material din plastic

**Tip de conexiune:** bloc cu șurub

**Intervalul secțiunilor transversale ale cablurilor aplicate [mm<sup>2</sup>]:** 0,5-2,5

**Grad IP:** 20

### DATE LOGISTICE:

**Unitate de măsură:** bucată

**Cu sunt ambalate:** 16

**Număr de bucăți în ambalajul intermediar :** 1

**Număr de bucăți în ambalajul comun :** 16

**Greutate unitară netă [g]:** 630

**Greutate [g]:** 775.63

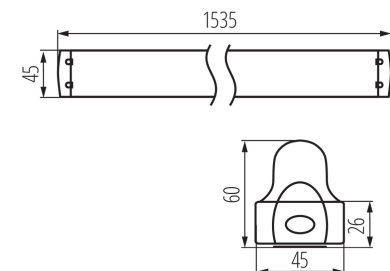
**Lungimea ambalajului unitar [cm]:** 153.5

**Lățimea ambalajului unitar [cm]:** 4.5

**Înălțimea ambalajului unitar [cm]:** 3

**Greutatea cutiei de carton [kg]:** 12.41008

**Lățimea cutiei de carton [cm]:** 21



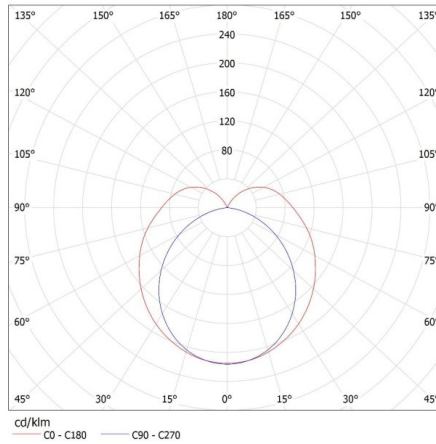
Corp de iluminat liniar pentru tuburi LED T8



Înălțimea cutiei de carton [cm]: 12.5  
Lungimea cutiei de carton [cm]: 155  
Volumul cutiei de carton [m<sup>3</sup>]: 0.040688

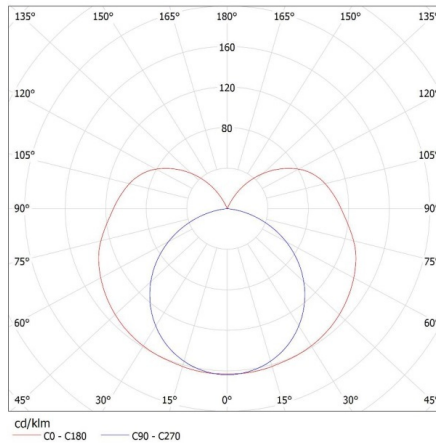
KANLUX S.A. (kat 26362) ALDO 4LED 1X150 + GLASSv4 / LDC (Polar)

Luminaire: KANLUX S.A. (kat 26362) ALDO 4LED 1X150 + GLASSv4  
Lamps: 1 x T8 LED GLASSv4 24W-NW



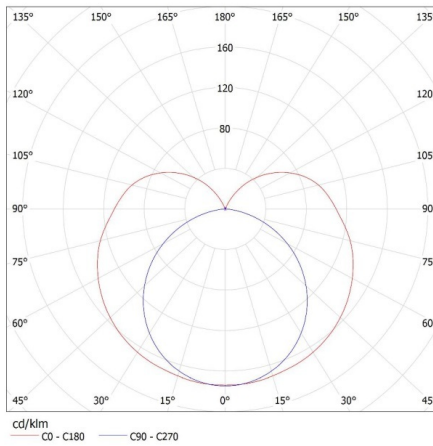
KANLUX S.A. (kat 26362) ALDO 4LED 1X150 + GLASSv3 / LDC (Polar)

Luminaire: KANLUX S.A. (kat 26362) ALDO 4LED 1X150 + GLASSv3  
Lamps: 1 x T8 LED GLASSv3 24W-NW



#### KANLUX S.A. (kat 26362) ALDO 4LED 1X150 + GLASSv2 / Krzywa rozsyłu światła (biegunowo)

Oprawa: KANLUX S.A. (kat 26362) ALDO 4LED 1X150 + GLASSv2  
Lampy: 1 x T8 LED GLASSv2 24W-NW



#### KANLUX S.A. (kat 26362) ALDO 4LED 1X150 + Miledo / Krzywa rozsyłu światła (biegunowo)

Oprawa: KANLUX S.A. (kat 26362) ALDO 4LED 1X150 + Miledo  
Lampy: 1 x T8 LED 22W-NW

