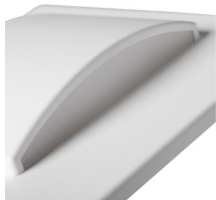
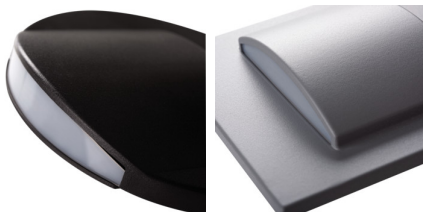


Corp de iluminat LED de scara

5905339333209



Kanlux ERINUS este o serie unică de corpuri din plastic premium pentru scări. Aceste corpuri de iluminat se caracterizează printr-o greutate mica datorită materialelor din care au fost fabricate și, în același timp, sunt realizate cu mare precizie și atenție la detalii. Kanlux ERINUS sunt foarte subțiri, astfel încât acestea se potrivesc perfect cu linia de perete și fac un decor discret. Avem de ales trei culori (alb, negru și gri), două culori de lumină (lumină caldă și neutră) și trei modele diferite de corpuri de iluminat. Kanlux ERINUS L este un corp de iluminat pătrat care strălucește într-o direcție, modelul LL strălucește în ambele direcții, iar Kanlux ERINUS O este un corp rotund care luminează într-o direcție.

DATE GENERALE:

Pentru încastrare în perete: da

Culoare: alb

Loc de montare: pentru încastrare în perete

Loc de aplicare: în interior

Distanță minimă de la obiectul iluminat: 0,1m

Posibilitate de conlucrare cu reostatul: nu

Lungime [mm]: 75

Lățime [mm]: 16

Înălțime [mm]: 75

Diametrul necesar al cutiei de montare [Ømm]: 60

Dimensiuni orificiu de montare [mm]: 60

Sursă de lumină cu LED integrată: da

DATE TEHNICE:

Tensiune nominală [V]: 12 DC

Putere maximă [W]: 0.8

Clasă de protecție împotriva șocurilor electrice: III

Materialul abajurului: material din plastic

Tip de diodă: LED SMD

Flux luminos [lm]: 15

Culoarea luminii: alb cald

Temperatura de culoare corelată [K]: 3000

Consecvența culorii în elipse McAdam: ≤6

Indicele de redare a culorilor: 80

Durabilitate [h]: 30000

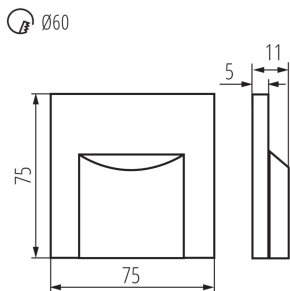
Număr de cicluri pornit/oprit: ≥15000

Eficiența luminoasă a lămpii [lm/W]: 19

Interval de temperatură ambiantă la care produsul poate fi expus [°C]: 5÷25

Materialul carcasei: material din plastic

Corp de iluminat LED de scara



Tip de conexiune: capetele libere ale cablurilor

Durată de încălzire a lămpii [s]: ≤ 1

Temp de aprindere a lămpii [s]: $\leq 0,5$

Grad IP: 20

DATE LOGISTICE:

Cu sunt ambalate: 100

Număr de bucăți în ambalajul intermediar: 1

Număr de bucăți în ambalajul comun: 100

Greutate unitară netă [g]: 26

Greutate [g]: 48.9

Lungimea ambalajului unitar [cm]: 11

Lățimea ambalajului unitar [cm]: 2.5

Înălțimea ambalajului unitar [cm]: 16.5

Greutatea cutiei de carton [kg]: 4.89

Lățimea cutiei de carton [cm]: 23

Înălțimea cutiei de carton [cm]: 35

Lungimea cutiei de carton [cm]: 69.5

Volumul cutiei de carton [m³]: 0.055948