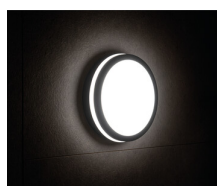
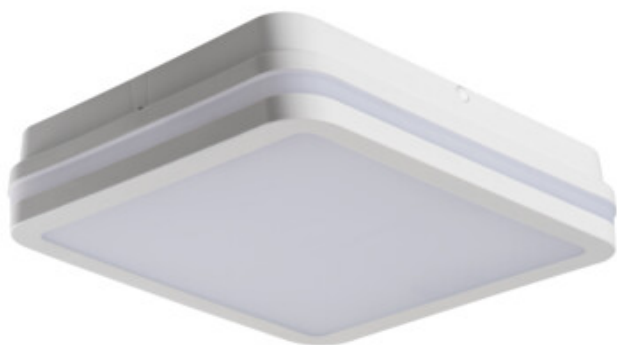


Plafonieră LED

5905339333421



Corpurile de iluminat Kanlux BENO au un design unic și un efect de lumină unic. Au fost create pe baza unei comenzi individuale a Kanlux, iar desenele lor au fost înregistrate de noi la oficiul de brevete. Kanlux BENO LED oferă, de asemenea, rezistență ridicată la temperaturi (IP54), instalare rapidă și ușoară pe tavan sau perete, iar Beno este echipat cu senzor de mișcare reglabil (în versiunile - SE). Kanlux BENO LED este un produs multifuncțional, care datorită designului și aspectelor sale tehnice îl putem aplica practic oriunde.

### DATE GENERALE:

**Culoare:** alb

**Loc de montare:** pentru montare pe perete, pentru montare pe tavan

**Loc de aplicare:** în interior și exterior

**Distanță minimă de la obiectul iluminat:** 0,5m

**Posibilitate de conlucrare cu reostatul:** nu

**Lungime [mm]:** 260

**Lățime [mm]:** 260

**Înălțime [mm]:** 55

**Conținut de mercur:** nu

**Sursă de lumină cu LED integrată:** da

### DATE TEHNICE:

**Tensiune nominală [V]:** 220-240 AC

**Frecvență nominală [Hz]:** 50

**Putere maximă [W]:** 24

**Clasă de protecție împotriva șocurilor electrice:** II

**Materialul abajurului:** material din plastic

**Tip de diodă:** LED SMD

**Fluxul luminos al corpului de iluminat [lm]:** 2060

**Fluxul luminos util al sursei de lumină  $\Phi_{use}$  [lm]:** 2900

**Fluxul luminos util al sursei de lumină  $\Phi_{use}$  [lm]:** sub formă de sferă (360°)

**Culoarea luminii:** alb

**Temperatura de culoare corelată [K]:** 4000

**Consecvența culorii în elipse McAdam:**  $\leq 6$

**Indicele de redare a culorilor:** 80

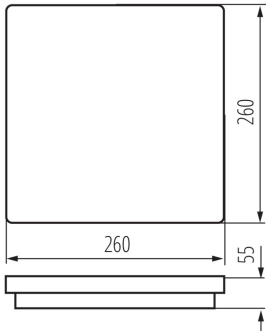
**Durabilitate [h]:** 20000

**Factor de menținere a fluxului luminos la sfârșitul perioadei nominale de durabilitate:** L70B50

**Număr de cicluri pornit/oprit:**  $\geq 20000$

**Unghi de iluminare [°]:** 110

### Plafonieră LED



**Eficiența luminoasă a lămpii [lm/W]: 86**

**Interval de temperatură ambiantă la care produsul poate fi expus [°C]: -15÷35**

**Materialul carcasei:** material din plastic

**Tip de conexiune:** bloc cu autoblocare

**Intervalul secțiunilor transversale ale cablurilor aplicate [mm²]: 0,5÷1,5**

**Durată de încălzire a lămpii [s]: ≤1**

**Timpe de aprindere a lămpii [s]: ≤0,5**

**Grad IP:** 54

#### DATE LOGISTICE:

**Unitate de măsură:** bucată

**Cu sunt ambalate:** 10

**Număr de bucăți în ambalajul intermediar:** 1

**Număr de bucăți în ambalajul comun:** 10

**Greutate unitară netă [g]: 656**

**Greutate [g]: 860**

**Lungimea ambalajului unitar [cm]: 26.5**

**Lățimea ambalajului unitar [cm]: 6**

**Înălțimea ambalajului unitar [cm]: 26.5**

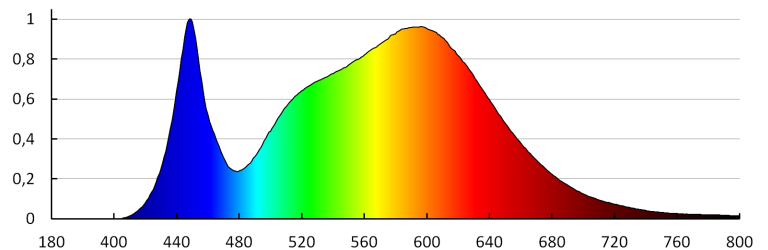
**Greutatea cutiei de carton [kg]: 8.6**

**Lățimea cutiei de carton [cm]: 33**

**Înălțimea cutiei de carton [cm]: 29**

**Lungimea cutiei de carton [cm]: 55**

**Volumul cutiei de carton [m³]: 0.052635**



KANLUX S.A. (kat 33342) BENO 24W NW-L-W / LDC (Polar)

Luminaire: KANLUX S.A. (kat 33342) BENO 24W NW-L-W  
Lamps: 1 x BENO 24W NW-L-W

