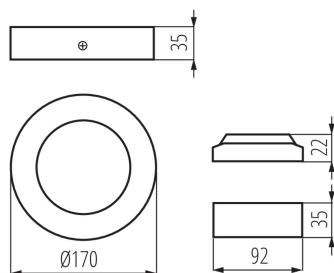
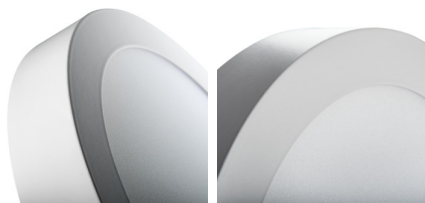
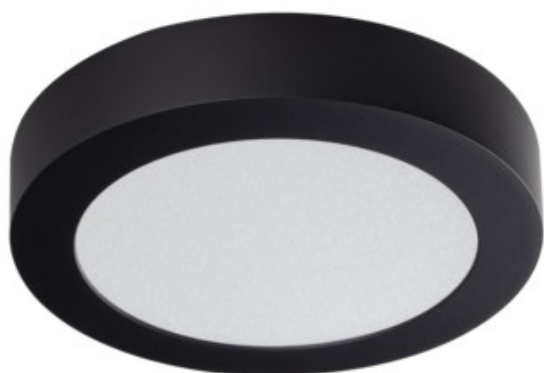


Corp de iluminat tip downlight

5905339335326



Kanlux CARSA V2 LED este un corp de iluminat rotund montat la suprafață, caracterizat printr-o combinație armonioasă a tehnologiei LED cu un aspect atractiv și modern. Se remarcă printr-o eficiență energetică ridicată, menținând în același timp parametri excelenți de iluminare. Kanlux CARSA V2 LED este perfect atât pentru iluminarea interioarelor rezidențiale, cât și a birourilor.

### DATE GENERALE:

**Culoare:** negru

**Loc de montare:** pentru montare pe tavan

**Loc de aplicare:** în interior

**Distanță minimă de la obiectul iluminat:** 0,5m

**Posibilitate de conlucrare cu reostatul:** nu

**Produsul nu este adecvat pentru acoperirea cu material termoizolant:** da

**Înălțime [mm]:** 35

**Diametru [mm]:** 170

**Sursă de lumină cu LED integrată:** da

### DATE TEHNICE:

**Tensiune nominală [V]:** 220-240 AC

**Frecvență nominală [Hz]:** 50

**Putere maximă [W]:** 12

**Clasă de protecție împotriva șocurilor electrice:** II

**Materialul abajurului:** material din plastic

**Tip de diodă:** LED SMD

**Flux luminos [lm]:** 660

**Fluxul luminos util al sursei de lumină  $\Phi$ use [lm]:** 1400

**Fluxul luminos util al sursei de lumină  $\Phi$ use [lm]:** sub formă de sferă (360°)

**Culoarea luminii:** alb

**Temperatura de culoare corelată [K]:** 4000

**Consecvența culorii în elipse McAdam:**  $\leq 6$

**Indicele de redare a culorilor:** 80

**Durabilitate [h]:** 15000

**Număr de cicluri pornit/oprit:**  $\geq 20000$

**Unghi de iluminare [°]:** 110

**Eficiența luminoasă a lămpii [lm/W]:** 55

**Interval de temperatură ambiantă la care produsul poate fi expus [°C]:** 5÷25

**Materialul carcasei:** aliaj de aluminiualiaj de aluminiualiaj de aluminiu

**Tip de conexiune:** capetele libere ale cablurilor

**Lungimea cablului [m]:** 0.05

## 33532 CARSA V2LED 12W-NW-B

Corp de iluminat tip downlight



**Secțiune transversală a cablului [mm<sup>2</sup>]:** 0.75

**Durată de încălzire a lămpii [s]:** ≤1

**Timpe de aprindere a lămpii [s]:** ≤0,5

**Grad IP:** 20

### DATE LOGISTICE:

**Cu sunt ambalate:** 30

**Număr de bucăți în ambalajul intermediar:** 1

**Număr de bucăți în ambalajul comun:** 30

**Greutate unitară netă [g]:** 300

**Greutate [g]:** 396.67

**Lungimea ambalajului unitar [cm]:** 17.5

**Lățimea ambalajului unitar [cm]:** 4.5

**Înălțimea ambalajului unitar [cm]:** 17.5

**Greutatea cutiei de carton [kg]:** 11.9001

**Lățimea cutiei de carton [cm]:** 48

**Înălțimea cutiei de carton [cm]:** 21

**Lungimea cutiei de carton [cm]:** 55

**Volumul cutiei de carton [m<sup>3</sup>]:** 0.05544

KANLUX S.A. (kat 33532) CARSA V2LED 12W-NW-B / LDC (Polar)

Luminaire: KANLUX S.A. (kat 33532) CARSA V2LED 12W-NW-B  
Lamps: 1 x CARSA V2LED 12W-NW-B

