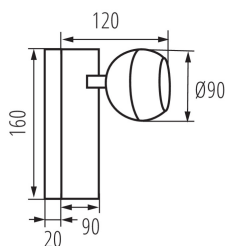


## 33673 GALOBA W 1xGU10 B

Corp de iluminat de perete

5905339336736



### DATE GENERALE:

**Culoare:** negru

**Loc de montare:** pentru montare pe perete

**Loc de aplicare:** în interior

**Distanță minimă de la obiectul iluminat:** 0,5m

**Comutator:** da

**Lungime [mm]:** 140

**Lățime [mm]:** 90

**Înălțime [mm]:** 160

### DATE TEHNICE:

**Tensiune nominală [V]:** 220-240 AC

**Frecvență nominală [Hz]:** 50

**Putere maximă [W]:** max 35

**Clasă de protecție împotriva șocurilor electrice:** I

**Sursă de lumină:** PAR16

**Sursa de lumină face parte din set:** nu

**Ax:** GU10

**Interval de temperatură ambiantă la care produsul poate fi expus [°C]:** 5÷25

**Materialul carcasei:** aliaj de aluminiu

**Tip de conexiune:** bloc cu șurub

**Intervalul secțiunilor transversale ale cablurilor aplicate [mm<sup>2</sup>]:** 0,75÷1,5

**Corp de iluminat mobil în interval orizontal [°]:** 335

**Corp de iluminat mobil în interval vertical [°]:** 315

**Grad IP:** 20

### DATE LOGISTICE:

**Cu sunt ambalate:** 20

**Număr de bucăți în ambalajul intermediar:** 1

**Număr de bucăți în ambalajul comun:** 20

**Greutate unitară netă [g]:** 384

**Greutate [g]:** 500

**Lungimea ambalajului unitar [cm]:** 20.5

**Lățimea ambalajului unitar [cm]:** 9.5

**Înălțimea ambalajului unitar [cm]:** 14.5

**Greutatea cutiei de carton [kg]:** 10

**Lățimea cutiei de carton [cm]:** 43.5

**Înălțimea cutiei de carton [cm]:** 31.5

**Lungimea cutiei de carton [cm]:** 50

**Volumul cutiei de carton [m<sup>3</sup>]:** 0.068513

Corp de iluminat de perete



### INFORMAȚII SUPLIMENTARE:

- Înălțimea maximă a unei surse de lumină 55mm