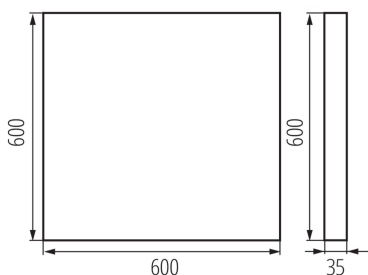
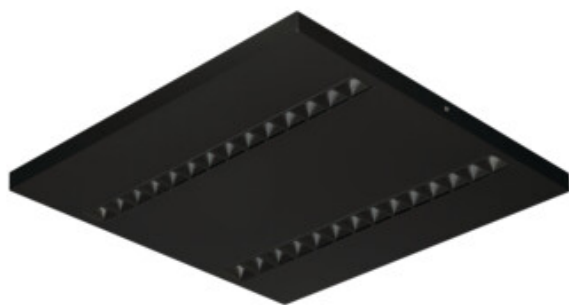


Corp de iluminat LED de birou instalare pe tencuială

5905339359780



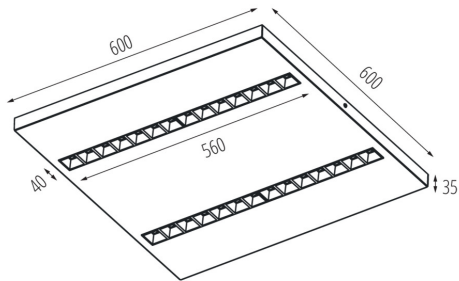
DATE GENERALE:

Culoare: negru
Loc de montare: pentru montare pe tavan
Loc de aplicare: în interior
Distanță minimă de la obiectul iluminat: 0,5m
Posibilitate de conlucrare cu reostatul: nu
Produsul nu este adecvat pentru acoperirea cu material termoizolant: da
Lungime [mm]: 600
Lățime [mm]: 600
Înălțime [mm]: 35
Sursă de lumină cu LED integrată: da

DATE TEHNICE:

Tensiune nominală [V]: 220-240 AC
Frecvență nominală [Hz]: 50
Putere maximă [W]: 39W
Clasă de protecție împotriva șocurilor electrice: I
Materialul abajurului: material din plastic
Tip de diodă: LED SMD
Flux luminos al corpului de iluminat [lm]: 4800
Culoarea luminii: alb cald
Temperatura de culoare corelată [K]: 3000
Consecvența culorii în elipse McAdam: ≤ 3
Indicele de redare a culorilor: 80
Durabilitate [h]: 50000
Factor de menținere a fluxului luminos la sfârșitul perioadei nominale de durabilitate: L90B10
Număr de cicluri pornit/oprit: ≥ 30000
Unghi de iluminare [°]: 80
Interval de temperatură ambiantă la care produsul poate fi expus [°C]: 5÷25
Tipul de abajur: raster
Materialul carcusei: metal
Tip de conexiune: bloc cu autoblocare
Intervalul secțiunilor transversale ale cablurilor aplicate [mm²]: 1,5÷2,5
Durată de încălzire a lămpii [s]: ≤ 1
Timp de aprindere a lămpii [s]: $\leq 0,5$
Rodzaj soczewki [°]: 80
Grad IP: 20
UGR: ≤ 16

Corp de iluminat LED de birou instalare pe tencuială



DATE LOGISTICE:

Unitate de măsură: bucată

Cu sunt ambalate: 1

Număr de bucăți în ambalajul intermediar : 1

Număr de bucăți în ambalajul comun : 1

Greutate unitară netă [g]: 4200

INFORMAȚII SUPLIMENTARE:

- 5 ani Garanție în conformitate cu prevederile declarației de garanție, disponibile pe site

KANLUX S.A. (kat 35978) OS-M8D-WW-RST-B-N1 / Krzywa rozsyłu światła (biegunowo)

Oprawa: KANLUX S.A. (kat 35978) OS-M8D-WW-RST-B-N1
Lampy: 4 x OS-M8D-WW-RST

