

Corp de perete-tavan

5905339047960



DE
SI
GN
unique



Lampa futuristică Kanlux PROBE cu o formă neobișnuită este ideală, mai presus de toate, pentru interioarele decorate într-un stil modern. Fabricată în întregime din oțel, va deveni un decor distinctiv al oricărei încăperi. Reflectorul poate fi setat în orice poziție, direcționând lumina către locul dorit.

DATE GENERALE:

Culoare: crom mat
Loc de montare: wall mounted, ceiling mounted
Loc de aplicare: în interior
Distanță minimă de la obiectul iluminat: 0,5m
Lungime [mm]: 320
Lățime [mm]: 60
Înălțime [mm]: 165

DATE TEHNICE:

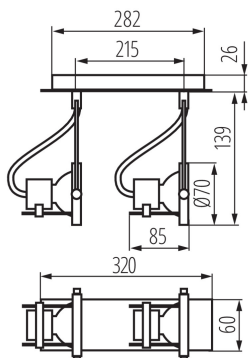
Tensiune nominală [V]: 220-240 AC
Frecvență nominală [Hz]: 50
Putere maximă [W]: 2 x max 50
Clasă de protecție împotriva șocurilor electrice: I
Sursă de lumină: PAR16
Sursa de lumină face parte din set: nu
Ax: GU10
Interval de temperatură ambiantă la care produsul poate fi expus [°C]: 5÷25
Materialul carcasei: oțel
Tip de conexiune: bloc cu șurub
Intervalul secțiunilor transversale ale cablurilor aplicate [mm²]: 1÷2,5
Corp de iluminat mobil în interval orizontal [°]: 320
Corp de iluminat mobil în interval vertical [°]: 90
Grad IP: 20

DATE LOGISTICE:

Cu sunt ambalate: 12
Număr de bucăți în ambalajul intermediar: 1
Număr de bucăți în ambalajul comun: 12
Greutate unitară netă [g]: 730
Greutate [g]: 916.67
Lungimea ambalajului unitar [cm]: 14.5
Lățimea ambalajului unitar [cm]: 7.5
Înălțimea ambalajului unitar [cm]: 33
Greutatea cutiei de carton [kg]: 11.00004
Lățimea cutiei de carton [cm]: 35
Înălțimea cutiei de carton [cm]: 32



Corp de perete-tavan



Lungimea cutiei de carton [cm]: 45.5
Volumul cutiei de carton [m³]: 0.05096

