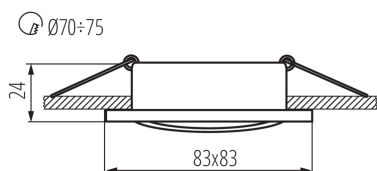
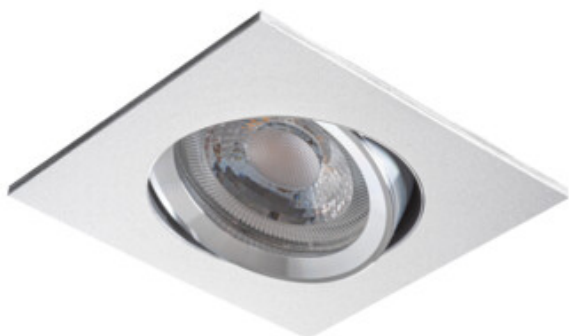


07361 RADAN CT-DTL50

Corp de iluminat pentru tavan tip spot

5905339073617



DATE GENERALE:

Culoare: aluminiu

Necesitatea de utilizare a lămpilor cu auto-ecranare : da

Loc de montare: pentru încastrare în tavan

Loc de aplicare: în interior

Distanță minimă de la obiectul iluminat : 0,5m

Produsul nu este potrivit pentru montarea pe o suprafață normal inflamabilă: >35W

Produsul nu este adecvat pentru acoperirea cu material termoizolant: da

Lungime [mm]: 83

Lățime [mm]: 83

Înălțime [mm]: 24

Orificiu de montare [mm]: Ø70-75

DATE TEHNICE:

Tensiune nominală [V]: 12 AC; 12 DC

Putere maximă [W]: max 10

Clasă de protecție împotriva șocurilor electrice : III

Sursă de lumină: MR16

Sursa de lumină face parte din set : nu

Ax: Gx5,3

Interval de temperatură ambiantă la care produsul poate fi expus [°C]: 5÷25

Materialul carcasei: aliaj de aluminiu aliaj de aluminiu aliaj de aluminiu

Tip de conexiune: capetele libere ale cablurilor

Lungimea cablului [m]: 0.12

Secțiune transversală a cablului [mm²]: 0.75

Reglare unghiulară a corpului de iluminat : pe o axă

Reglare unghiulară a corpului de iluminat [°]: 30

Grad IP: 20

DATE LOGISTICE:

Unitate de măsură: bucată

Cu sunt ambalate: 50

Număr de bucăți în ambalajul comun : 50

Greutate unitară netă [g]: 80

Greutate [g]: 114

Lungimea ambalajului unitar [cm]: 10

Lățimea ambalajului unitar [cm]: 4

Înălțimea ambalajului unitar [cm]: 10

Greutatea cutiei de carton [kg]: 5.7

07361 RADAN CT-DTL50

Corp de iluminat pentru tavan tip spot



Lățimea cutiei de carton [cm]: 22.5
Înălțimea cutiei de carton [cm]: 23
Lungimea cutiei de carton [cm]: 53
Volumul cutiei de carton [m³]: 0.027428