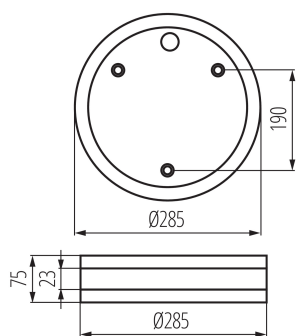


Plafoniera z wymiennym źródłem światła

5905339089809



Plafoniera hermetyczna Kanlux JURBA to doskonała jakość wykonania. Oprawę można montować zarówno na ścianie jak i na suficie, wewnątrz i na zewnątrz budynków. Podwyższona szczelność IP44 opraw Kanlux JURBA chroni je przed kurzem, pyłem i wilgocią.

DANE OGÓLNE:

Kolor: nikiel satynowy

Miejsce montażu: do nadbudowania na ścianie, do nadbudowania na suficie

Miejsce zastosowania: wewnątrz i na zewnątrz

Minimalna odległość od oświetlanego obiektu: 0,5m

Wymienne źródło światła: tak

Wysokość [mm]: 75

Średnica [mm]: 285

DANE TECHNICZNE:

Napięcie znamionowe [V]: 220-240 AC

Częstotliwość znamionowa [Hz]: 50

Moc maksymalna [W]: 2 x max 18

Klasa ochronności przed porażeniem elektrycznym: II

Materiał klosza: PC

Materiał obudowy: stal

Źródło światła: CFL/LED

Źródło światła w komplecie: nie

Trzonek (Źródło światła): E27

Zakres temperatury otoczenia, na którą może być narażony wyrób [°C]: -10÷35

Rodzaj przyłącza: kostka śrubowa

Zakres przekrojów stosowanych przewodów [mm²]: 1-2,5

Stopień IK: 10

Stopień IP: 44

DANE LOGISTYCZNE:

Jednostka miary: sztuka

Jak pakowane: 8

Ilość sztuk w opakowaniu pośrednim: 1

Ilość sztuk w opakowaniu zbiorczym: 8

Masa jednostkowa netto [g]: 1174

08980 JURBA DL-2180

Plafoniera z wymiennym źródłem światła



Gramatura [g]: 1437.5

Waga sztuki brutto [g]: 1320

Długość opakowania jednostkowego [cm]: 29

Szerokość opakowania jednostkowego [cm]: 9

Wysokość opakowania jednostkowego [cm]: 29

Waga kartonu [kg]: 11.5

Szerokość kartonu [cm]: 39

Wysokość kartonu [cm]: 31.5

Długość kartonu [cm]: 59.5

Objętość kartonu [m³]: 0.073096

KANLUX S.A. (kat 8980) JURBA DL-2180 / Krzywa rozsyłu światła (biegunowo)

Oprawa: KANLUX S.A. (kat 8980) JURBA DL-2180
Lampy: 2 x TC-DSE 18W/827

