

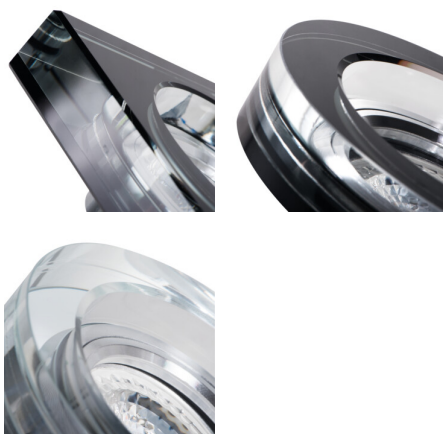
22112 MORTA B CT-DSL50-SR

Потолочный точечный светильник

5905339221124



MORTA B CT-DSL50-B



Светильники точечные стеклянные Kanlux MORTA B отличаются своим стилем за счет высоты стеклянной части. Они позволят создать оригинальный дизайн в любом помещении. MORTA оправдывает ожидания всех, кто ценит высококачественную продукцию, отличающуюся привлекательным и оригинальным дизайном.

ОБЩИЕ ДАННЫЕ:

Цвет: серебряный

Необходимость использования самоэкранирующих ламп: да

Место монтажа: для встроенной установки в потолок

Место использования: внутри

Минимальное расстояние от освещенного объекта : 0,5m

Изделие не подходит для монтажа на поверхности из

нормально воспламеняющихся материалов: >35W

Изделие не подходит для покрытия теплоизоляционным

материалом: да

Длина [мм]: 90

Ширина [мм]: 90

Высота [мм]: 36

Монтажное отверстие [мм]: Ø65-70

ТЕХНИЧЕСКИЕ ПАРАМЕТРЫ:

Номинальное напряжение [В]: 12 AC; 12 DC

Максимальная мощность [Вт]: max 10

Класс защиты от поражения электрическим током : III

Источник света: MR16

в комплекте источники света: нет

Цоколь: Gx5,3

Диапазон температуры окружающей среды, воздействию которой может подвергаться изделие [°C]: 5÷25

Материал корпуса: стекло

Вид соединения: Свободные концы проводов

Длина провода [м]: 0.12

Сечение кабеля [мм²]: 0.75

Регулировки угла светильника: отсутствует

Степень защиты IP: 20

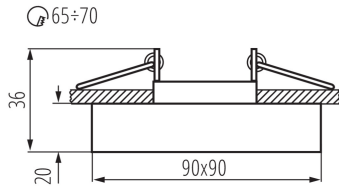
ДАННЫЕ ЛОГИСТИКИ:

Единица измерения: штука

Как упаковано: 30

22112 MORTA B CT-DSL50-SR

Потолочный точечный светильник



Количество штук в промежуточной упаковке: 1

Количество штук в групповой упаковке: 30

Количество штук в слое на поддоне: 210

Вес нетто единицы [г]: 290

Граматура [г]: 328

Длина потребительской упаковки [см]: 10

Ширина потребительской упаковки [см]: 4.5

Высота потребительской упаковки [см]: 10

Вес коробки [кг]: 9.84

Ширина коробки [см]: 26

Высота коробки [см]: 22

Длина коробки [см]: 32

Объем коробки [м³]: 0.018304

