

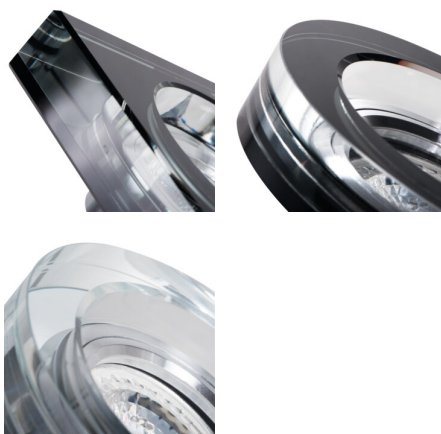
22117 MORTA B CT-DSO50-SR

Потолочный точечный светильник

5905339221179



MORTA B CT-DSL50-B



Светильники точечные стеклянные Kanlux MORTA B отличаются своим стилем за счет высоты стеклянной части. Они позволят создать оригинальный дизайн в любом помещении. MORTA оправдывает ожидания всех, кто ценит высококачественную продукцию, отличающуюся привлекательным и оригинальным дизайном.

ОБЩИЕ ДАННЫЕ:

Цвет: серебряный

Необходимость использования самозащитных ламп: да

Место монтажа: для встроенной установки в потолок

Место использования: внутри

Минимальное расстояние от освещенного объекта : 0,5m

Изделие не подходит для монтажа на поверхности из нормально воспламеняющихся материалов: >35W

Изделие не подходит для покрытия теплоизоляционным материалом: да

Высота [мм]: 36

Диаметр [мм]: 90

Монтажное отверстие [мм]: Ø65-70

ТЕХНИЧЕСКИЕ ПАРАМЕТРЫ:

Номинальное напряжение [В]: 12 AC; 12 DC

Максимальная мощность [Вт]: max 10

Класс защиты от поражения электрическим током : III

Источник света: MR16

в комплекте источники света: нет

Цоколь: Gx5,3

Диапазон температуры окружающей среды, воздействию которой может подвергаться изделие [°C]: 5÷25

Материал корпуса: стекло

Вид соединения: Свободные концы проводов

Длина провода [м]: 0.12

Сечение кабеля [мм²]: 0.75

Регулировки угла светильника: отсутствует

Степень защиты IP: 20

ДАННЫЕ ЛОГИСТИКИ:

Единица измерения: штука

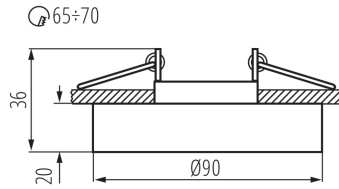
Как упаковано: 30

Количество штук в промежуточной упаковке : 1

Количество штук в групповой упаковке: 30

22117 MORTA B CT-DSO50-SR

Потолочный точечный светильник



Количество штук в слое на поддоне: 210
Вес нетто единицы [г]: 210
Грамматура [г]: 245.33
Длина потребительской упаковки [см]: 10
Ширина потребительской упаковки [см]: 4.5
Высота потребительской упаковки [см]: 10
Вес коробки [кг]: 7.3599
Ширина коробки [см]: 24.5
Высота коробки [см]: 22
Длина коробки [см]: 32
Объем коробки [м³]: 0.017248

