

## 26362 ALDO 4LED 1X150

Линейный светильник для ламп T8 LED

5905339263629



Kanlux ALDO 4LED – это семейство осветительных балок, предназначенных для светодиодных ламп T8. Это настенно-потолочные светильники, отличающиеся современной обтекаемой формой, которые незаметно впишутся в любой интерьер.

### ОБЩИЕ ДАННЫЕ:

**Цвет:** белый

**Место монтажа:** для установки на потолке

**Место использования:** внутри

**Минимальное расстояние от освещенного объекта :** 0,5m

**Питание светодиодных люминесцентных ламп T8 :**

односторонний

**Длина [мм]:** 1535

**Ширина [мм]:** 45

**Высота [мм]:** 60.5

### ТЕХНИЧЕСКИЕ ПАРАМЕТРЫ:

**Номинальное напряжение [В]:** 220-240 AC

**Номинальная частота [Гц]:** 50

**Максимальная мощность [Вт]:** max 58

**Класс защиты от поражения электрическим током :** I

**Источник света:** T8 LED

**в комплекте источники света:** нет

**Цоколь:** G13

**Диапазон температуры окружающей среды, воздействию которой может подвергаться изделие [°C]:** 5÷25

**Материал корпуса:** металл, пластмасса

**Вид соединения:** клеммник винтовой

**Диапазон сечения применяемых кабелей [мм<sup>2</sup>]:** 0,5-2,5

**Степень защиты IP:** 20

### ДАННЫЕ ЛОГИСТИКИ:

**Единица измерения:** штука

**Как упаковано:** 16

**Количество штук в промежуточной упаковке:** 1

**Количество штук в групповой упаковке:** 16

**Вес нетто единицы [г]:** 630

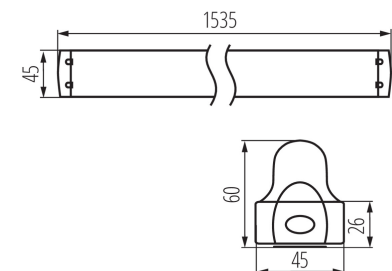
**Граматура [г]:** 775.63

**Длина потребительской упаковки [см]:** 153.5

**Ширина потребительской упаковки [см]:** 4.5

**Высота потребительской упаковки [см]:** 3

**Вес коробки [кг]:** 12.41008



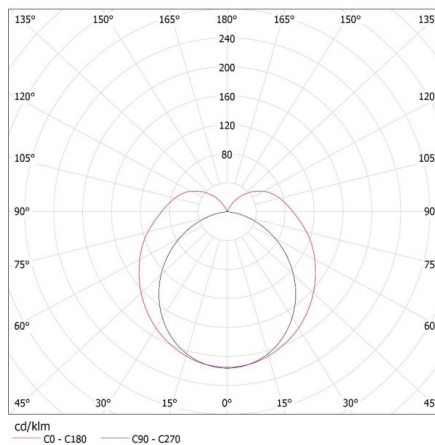
### Линейный светильник для ламп T8 LED



**Ширина коробки [см]: 21**  
**Высота коробки [см]: 12.5**  
**Длина коробки [см]: 155**  
**Объем коробки [м³]: 0.040688**

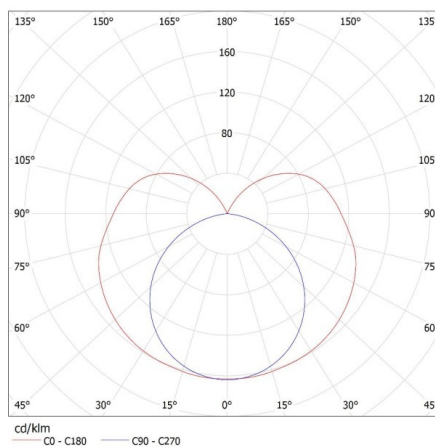
KANLUX S.A. (kat 26362) ALDO 4LED 1X150 + GLASSv4 / LDC (Polar)

Luminaire: KANLUX S.A. (kat 26362) ALDO 4LED 1X150 + GLASSv4  
Lamps: 1 x T8 LED GLASSv4 24W-NW



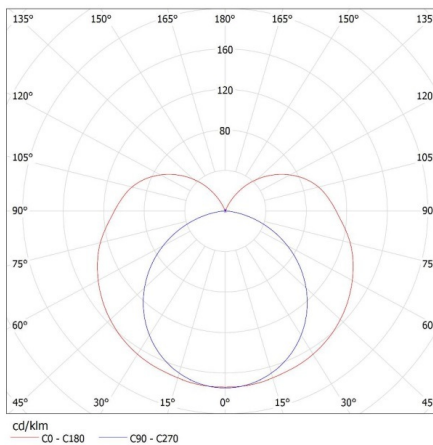
KANLUX S.A. (kat 26362) ALDO 4LED 1X150 + GLASSv3 / LDC (Polar)

Luminaire: KANLUX S.A. (kat 26362) ALDO 4LED 1X150 + GLASSv3  
Lamps: 1 x T8 LED GLASSv3 24W-NW



#### KANLUX S.A. (kat 26362) ALDO 4LED 1X150 + GLASSv2 / Krzywa rozsyłu światła (biegunowo)

Oprawa: KANLUX S.A. (kat 26362) ALDO 4LED 1X150 + GLASSv2  
Lampy: 1 x T8 LED GLASSv2 24W-NW



#### KANLUX S.A. (kat 26362) ALDO 4LED 1X150 + Miledo / Krzywa rozsyłu światła (biegunowo)

Oprawa: KANLUX S.A. (kat 26362) ALDO 4LED 1X150 + Miledo  
Lampy: 1 x T8 LED 22W-NW

