

26682 ASTEN LED IP44 15W-NW

Настенный светодиодный светильник

5905339266828

IP
44



Светильники для зеркал в ванную Kanlux ASTEN LED – это линейный настенный светильник, который найдёт применение в спальнях, гардеробных, а также (благодаря IP44) в местах с высокой влажностью без опасений установив его над зеркалом в ванной комнате. Светильник оснащён встроенными источниками освещения на основе SMD-светодиодов, срок службы которых составляет не менее 25 000 часов. Выбор из двух цветов, трех видов мощности и 3 размеров позволит легко сделать выбор

ОБЩИЕ ДАННЫЕ:

Цвет: хром

Место монтажа: для установки на стене

Место использования: внутри

Минимальное расстояние от освещенного объекта: 0,1m

Возможность взаимодействия с диммером: нет

Направление свечения светильника: низ

Длина [мм]: 900

Ширина [мм]: 110

Высота [мм]: 42

Содержание ртути: нет

Встроенный светодиодный источник света: да

ТЕХНИЧЕСКИЕ ПАРАМЕТРЫ:

Номинальное напряжение [В]: 220-240 AC

Номинальная частота [Гц]: 50

Максимальная мощность [Вт]: 15

Класс защиты от поражения электрическим током: II

Материал плафона: пластмасса

Вид светодиода: LED SMD

Световой поток [лм]: 1340

Полезный световой поток источника света Φ_{use} [лм]: 1900

Цветность света: белая

коррелированная цветовая температура [K]: 4000

однородность цвета в эллипсах макадама : ≤ 6

индекс цветопередачи: 80

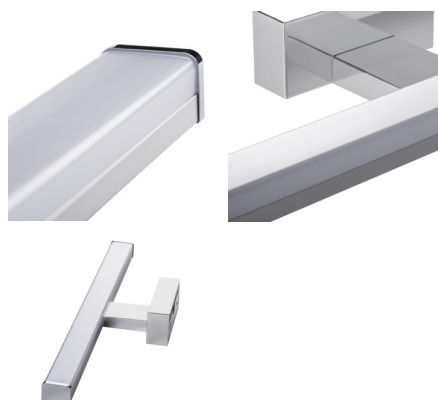
Срок службы [ч]: 25000

Количество циклов включения/выключения: ≥ 15000

Угол свечения [°]: X120/Y105

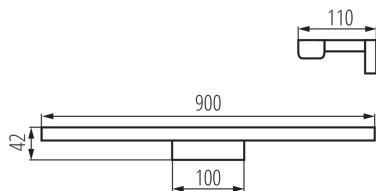
Световая отдача лампы [лм/Вт]: 89

Диапазон температуры окружающей среды, воздействию которой может подвергаться изделие



26682 ASTEN LED IP44 15W-NW

Настенный светодиодный светильник



[°C]: 5÷30

коэффициент удержания светового потока в конце номинального срока службы [%]: L70B50

Материал корпуса: сплав алюминия

Вид соединения: клеммник винтовой

Диапазон сечения применяемых кабелей [мм²]:

0,75÷1,5

Время разгорания лампы [с]: ≤1

Время зажигания лампы [с]: ≤0,5

Степень защиты IP: 44

ДАННЫЕ ЛОГИСТИКИ:

Как упаковано: 10

Количество штук в промежуточной упаковке: 1

Количество штук в групповой упаковке: 10

Вес нетто единицы [г]: 370

Грамматура [г]: 675

Длина потребительской упаковки [см]: 13

Ширина потребительской упаковки [см]: 5

Высота потребительской упаковки [см]: 91

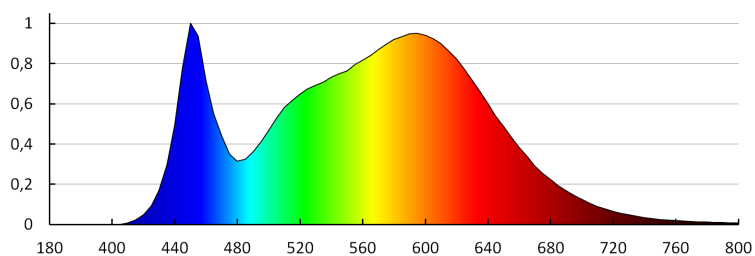
Вес коробки [кг]: 6.75

Ширина коробки [см]: 28

Высота коробки [см]: 27.5

Длина коробки [см]: 93

Объем коробки [м³]: 0.07161



26682 ASTEN LED IP44 15W-NW

Настенный светодиодный светильник

KANLUX S.A. (kat 26682) ASTEN LED IP44 15W-NW / LDC (Polar)

Luminaire: KANLUX S.A. (kat 26682) ASTEN LED IP44 15W-NW
Lamps: 1 x ASTEN 15W

