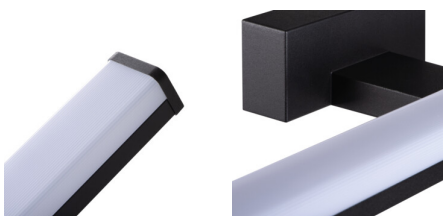


26685 ASTEN IP44 15W-NW-B

Настенный светодиодный светильник

5905339266859

IP
44



Светильники для зеркал в ванную Kanlux ASTEN LED – это линейный настенный светильник, который найдёт применение в спальнях, гардеробных, а также (благодаря IP44) в местах с высокой влажностью без опасений установив его над зеркалом в ванной комнате. Светильник оснащён встроенными источниками освещения на основе SMD-светодиодов, срок службы которых составляет не менее 25 000 часов. Выбор из двух цветов, трех видов мощности и 3 размеров позволит легко сделать выбор

ОБЩИЕ ДАННЫЕ:

Цвет: черный

Место монтажа: для установки на стене

Место использования: внутри

Минимальное расстояние от освещенного объекта : 0,1m

Возможность взаимодействия с диммером : нет

Направление свечения светильника : низ

Длина [мм]: 900

Ширина [мм]: 100

Высота [мм]: 42

Содержание ртути: нет

Содержание ртути в лампе [мг] : 0

Встроенный светодиодный источник света: да

ТЕХНИЧЕСКИЕ ПАРАМЕТРЫ:

Номинальное напряжение [В]: 220-240 AC

Номинальная частота [Гц]: 50

Максимальная мощность [Вт]: 15

Класс защиты от поражения электрическим током : II

Материал плафона: пластмасса

Материал корпуса: сплав алюминия

Вид светодиода: LED SMD

Световой поток [лм]: 1230

Полезный световой поток источника света Ф_{use} [лм] : 1900

Полезный световой поток источника света Ф_{use} [лм] : в шаре (360°)

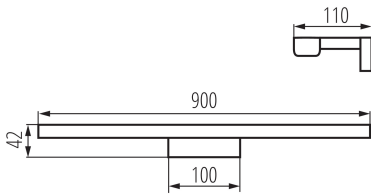
Цветность света: белая

коррелированная цветовая температура [К]: 4000

однородность цвета в эллипсах макадама : ≤6

26685 ASTEN IP44 15W-NW-B

Настенный светодиодный светильник



индекс цветопередачи: 80

Срок службы [ч]: 25000

Количество циклов включения/выключения: ≥ 15000

Угол свечения [°]: X120/Y105

Световая отдача лампы [лм/Вт]: 82

Диапазон температуры окружающей среды, воздействию которой может подвергаться изделие [°C]: 5÷30

Вид соединения: клеммник винтовой

Диапазон сечения применяемых кабелей [мм²]: 0,75÷1,5

Степень защиты IP: 44

Kształt: прямоугольный

ДАННЫЕ ЛОГИСТИКИ:

Единица измерения: штука

Как упаковано: 10

Количество штук в промежуточной упаковке: 1

Количество штук в групповой упаковке: 10

Вес нетто единицы [г]: 370

Граматура [г]: 675

Длина потребительской упаковки [см]: 13

Ширина потребительской упаковки [см]: 5

Высота потребительской упаковки [см]: 91

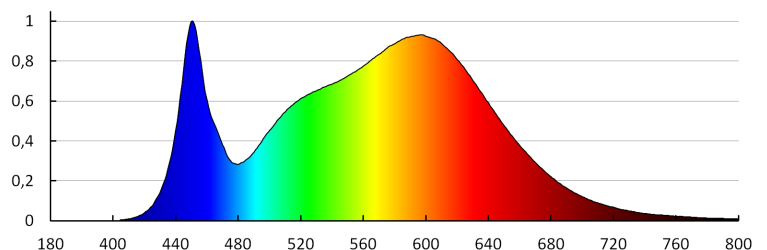
Вес коробки [кг]: 6.75

Ширина коробки [см]: 27.5

Высота коробки [см]: 27.5

Длина коробки [см]: 93

Объем коробки [м³]: 0.070331



Date of issue: 20.05.2025, 08:22

Мы оставляем за собой право на внесение технических изменений. Данные, содержащиеся в этом материале, не имеют юридически обязательной силы.

Фотометрия: результаты, полученные при тестировании конкретного экземпляра.

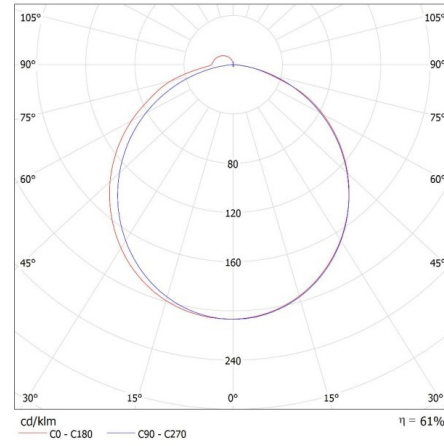
Kanlux S.A. ul. Objazdowa 1-3, 41-922 Radzionków, Poland kanlux@kanlux.com

26685 ASTEN IP44 15W-NW-B

Настенный светодиодный светильник

KANLUX S.A. (kat 26685) ASTEN IP44 15W-NW-B / LDC (Polar)

Luminaire: KANLUX S.A. (kat 26685) ASTEN IP44 15W-NW-B
Lamps: 1 x ASTEN 15W



Date of issue: 20.05.2025, 08:22

Мы оставляем за собой право на внесение технических изменений. Данные, содержащиеся в этом материале, не имеют юридически обязательной силы.

Фотометрия: результаты, полученные при тестировании конкретного экземпляра.

Kanlux S.A. ul. Objazdowa 1-3, 41-922 Radzionków, Poland kanlux@kanlux.com