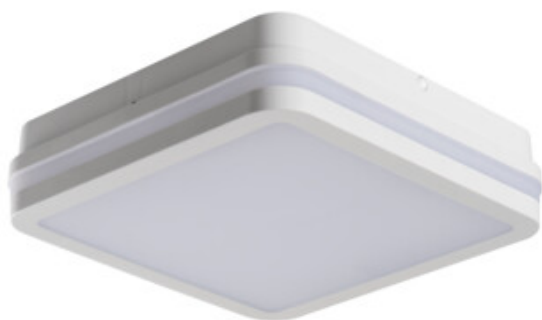


Светодиодный потолочный светильник

5905339329424



Герметичные потолочные светильники Kanlux BENO — это минимализм с дополнительным световым эффектом. Они созданы по индивидуальному проекту и запатентованы Kanlux, чтобы радовать не только качеством, но и стилем. Имея многолетний опыт, серия была создана в двух цветах в белом и черном. В двух самых востребованных формах, круглая и квадратная. Мы не забыли про людей кто ценит экономичность, оснатив светильники датчиком движения. Обращаем ваше внимание, что светодиодные герметичные светильники BENO отличается высокой устойчивостью к погодным условиям (степень защиты IP54), быстрой и легкой установкой на потолке или на стене и датчиком движения с возможностью регулировки. BENO LED светильник, который благодаря своему дизайну и техническим аспектам можно использоваться в любом интерьере и экстерьере.

ОБЩИЕ ДАННЫЕ:

Цвет: белый

Место монтажа: для установки на стене, для установки на потолке

Место использования: внутри и снаружи

Минимальное расстояние от освещенного объекта : 0,5m

Возможность взаимодействия с диммером : нет

Длина [мм]: 220

Ширина [мм]: 220

Высота [мм]: 55

Содержание ртути: нет

Встроенный светодиодный источник света: да

ТЕХНИЧЕСКИЕ ПАРАМЕТРЫ:

Номинальное напряжение [В]: 220-240 AC

Номинальная частота [Гц]: 50

Максимальная мощность [Вт]: 18

Класс защиты от поражения электрическим током : II

Материал плафона: пластмасса

Вид светодиода: LED SMD

Световой поток светильника [лм] : 1550

Полезный световой поток источника света Fuse [лм] : 2400

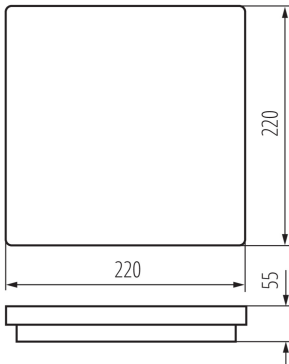
Полезный световой поток источника света Fuse [лм] : в шаре (360°)

Цветность света: белая

коррелированная цветовая температура [K]: 4000

однородность цвета в эллипсах макадама : ≤6

Светодиодный потолочный светильник



индекс цветопередачи: 80

Срок службы [ч]: 20000

Коэффициент стабильности светового потока в конце номинального срока службы: L70B50

Количество циклов включения/выключения: ≥ 20000

Угол свечения [°]: 110

Световая отдача лампы [лм/Вт]: 86

Диапазон температуры окружающей среды, воздействию которой может подвергаться изделие [°C]: $-15 \div 35$

Материал корпуса: пластмасса

Вид соединения: клеммник самозажимной

Диапазон сечения применяемых кабелей [мм²]: $0,5 \div 1,5$

Время разгорания лампы [с]: ≤ 1

Время зажигания лампы [с]: $\leq 0,5$

Степень защиты IP: 54

ДАННЫЕ ЛОГИСТИКИ:

Единица измерения: штука

Как упаковано: 10

Количество штук в промежуточной упаковке: 1

Количество штук в групповой упаковке: 10

Вес нетто единицы [г]: 480

Граматура [г]: 637

Длина потребительской упаковки [см]: 22.5

Ширина потребительской упаковки [см]: 6

Высота потребительской упаковки [см]: 23

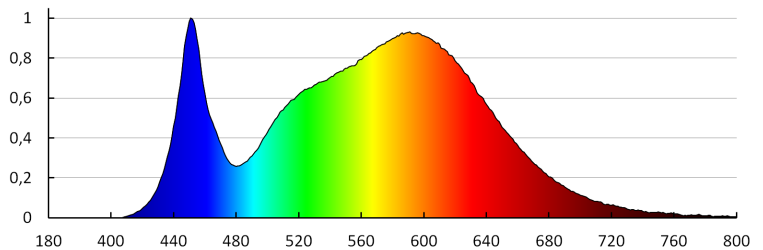
Вес коробки [кг]: 6.37

Ширина коробки [см]: 32.5

Высота коробки [см]: 25

Длина коробки [см]: 47

Объем коробки [м³]: 0.038188



KANLUX S.A. (kat 32942) BENO 18W NW-L-W / LDC (Polar)

Luminaire: KANLUX S.A. (kat 32942) BENO 18W NW-L-W
Lamps: 1 x BENO 18W NW

