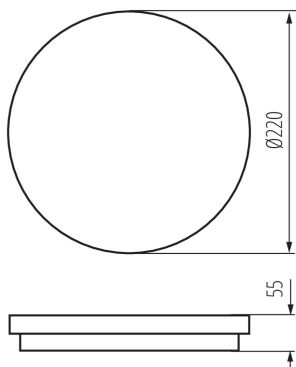


32944 BENO 18W NW-O-SE W

Светодиодный потолочный светильник

5905339329448



Герметичные потолочные светильники Kanlux BENO — это минимализм с дополнительным световым эффектом. Они созданы по индивидуальному проекту и запатентованы Kanlux, чтобы радовать не только качеством, но и стилем. Имея многолетний опыт, серия была создана в двух цветах в белом и черном. В двух самых востребованных формах, круглая и квадратная. Мы не забыли про людей кто ценит экономичность, оснатив светильники датчиком движения. Обращаем ваше внимание, что светодиодные герметичные светильники BENO отличается высокой устойчивостью к погодным условиям (степень защиты IP54), быстрой и легкой установкой на потолке или на стене и датчиком движения с возможностью регулировки. BENO LED светильник, который благодаря своему дизайну и техническим аспектам можно использоваться в любом интерьере и экстерьере.

ОБЩИЕ ДАННЫЕ:

Цвет: белый

Место монтажа: для установки на стене, для установки на потолке

Место использования: внутри и снаружи

Минимальное расстояние от освещенного объекта : 0,5m

Возможность взаимодействия с диммером : нет

Wykrywanie ruchu: да

Высота [мм]: 55

Диаметр [мм]: 220

Регулировка чувствительности: да

Содержание ртути: нет

Встроенный светодиодный источник света: да

ТЕХНИЧЕСКИЕ ПАРАМЕТРЫ:

Номинальное напряжение [В]: 220-240 AC

Номинальная частота [Гц]: 50

Максимальная мощность [Вт]: 18

Класс защиты от поражения электрическим током : II

Материал плафона: пластмасса

Вид светодиода: LED SMD

Световой поток светильника [лм] : 1550

Полезный световой поток источника света Фусе [лм] : 2400

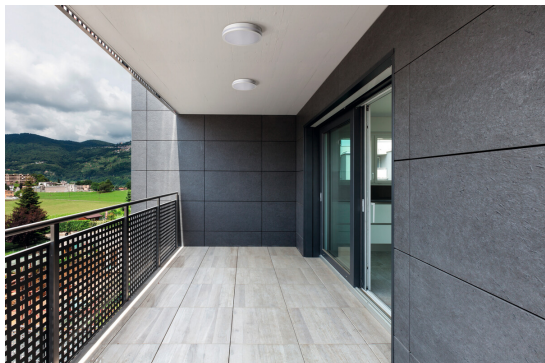
Полезный световой поток источника света Фусе [лм] : в шаре (360°)

Цветность света: белая

коррелированная цветовая температура [К]: 4000

32944 BENO 18W NW-O-SE W

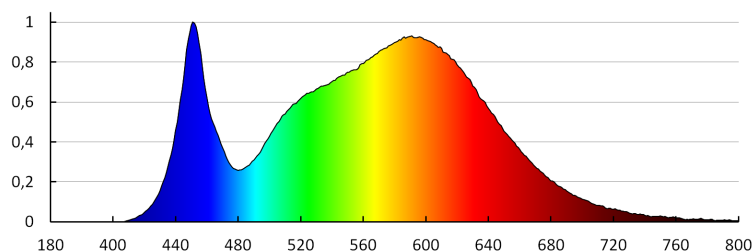
Светодиодный потолочный светильник



однородность цвета в эллипсах макадама : ≤ 6
индекс цветопередачи : 80
Срок службы [ч] : 20000
Коэффициент стабильности светового потока в конце номинального срока службы : L70B50
Количество циклов включения/выключения : ≥ 20000
Угол свечения [°] : 110
Световая отдача лампы [лм/Вт] : 86
Диапазон температуры окружающей среды, воздействию которой может подвергаться изделие [°C] : $-15 \div 35$
Материал корпуса : пластмасса
Вид датчика : микроволновой
Вид соединения : клеммник самозажимной
Диапазон сечения применяемых кабелей [мм²] : $0,5 \div 1,5$
Время работы датчика [секунда-минута] : 5-5
Время разгорания лампы [с] : ≤ 1
Время зажигания лампы [с] : $\leq 0,5$
Рабочая частота датчика [МГц] : 5800
Настройка уровня освещенности, при котором датчик обнаруживает движение [lx] : 2/10/50/off
Степень защиты IP : 54
Дальность действия датчика [м] : max 4.5

ДАННЫЕ ЛОГИСТИКИ:

Единица измерения : штука
Как упаковано : 10
Количество штук в промежуточной упаковке : 1
Количество штук в групповой упаковке : 10
Вес нетто единицы [г] : 434
Грамматура [г] : 591
Длина потребительской упаковки [см] : 22.5
Ширина потребительской упаковки [см] : 6
Высота потребительской упаковки [см] : 23
Вес коробки [кг] : 5.91
Ширина коробки [см] : 32.5
Высота коробки [см] : 25
Длина коробки [см] : 47
Объем коробки [м³] : 0.038188



32944 BENO 18W NW-O-SE W

Светодиодный потолочный светильник

KANLUX S.A. (kat 32944) BENO 18W NW-O-SE W / LDC (Polar)

Luminaire: KANLUX S.A. (kat 32944) BENO 18W NW-O-SE W
Lamps: 1 x BENO 18W NW

