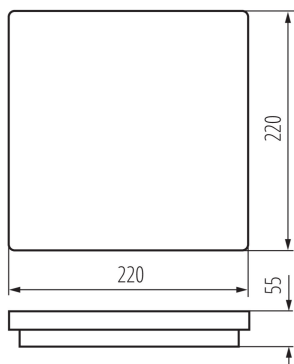
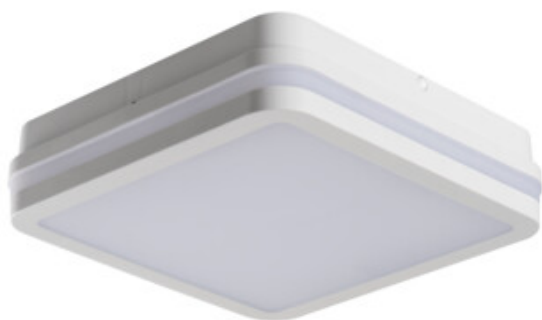


Светодиодный потолочный светильник

5905339329462



Герметичные потолочные светильники Kanlux BENO — это минимализм с дополнительным световым эффектом. Они созданы по индивидуальному проекту и запатентованы Kanlux, чтобы радовать не только качеством, но и стилем. Имея многолетний опыт, серия была создана в двух цветах в белом и черном. В двух самых востребованных формах, круглая и квадратная. Мы не забыли про людей кто ценит экономичность, оснатив светильники датчиком движения. Обращаем ваше внимание, что светодиодные герметичные светильники BENO отличается высокой устойчивостью к погодным условиям (степень защиты IP54), быстрой и легкой установкой на потолке или на стене и датчиком движения с возможностью регулировки. BENO LED светильник, который благодаря своему дизайну и техническим аспектам можно использоваться в любом интерьере и экстерьере.

ОБЩИЕ ДАННЫЕ:

Цвет: белый

Место монтажа: для установки на стене, для установки на потолке

Место использования: внутри и снаружи

Минимальное расстояние от освещенного объекта : 0,5m

Возможность взаимодействия с диммером : нет

Wykrywanie ruchu: да

Длина [мм]: 220

Ширина [мм]: 220

Высота [мм]: 55

Регулировка чувствительности: да

Содержание ртути: нет

Встроенный светодиодный источник света: да

ТЕХНИЧЕСКИЕ ПАРАМЕТРЫ:

Номинальное напряжение [В]: 220-240 AC

Номинальная частота [Гц]: 50

Максимальная мощность [Вт]: 18

Класс защиты от поражения электрическим током : II

Материал плафона: пластмасса

Вид светодиода: LED SMD

Световой поток светильника [лм] : 1550

Полезный световой поток источника света Фусе [лм] : 2400

Полезный световой поток источника света Фусе [лм] : в шаре (360°)

Цветность света: белая

Светодиодный потолочный светильник



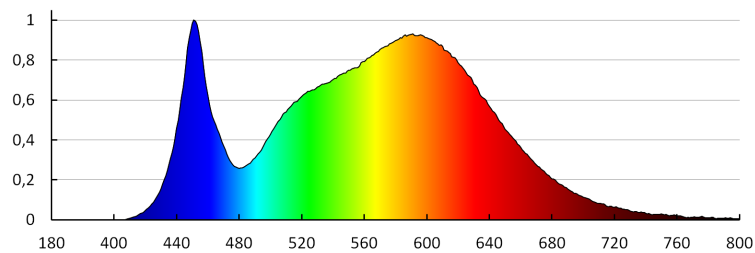
коррелированная цветовая температура [K]: 4000
однородность цвета в эллипсах махама : ≤ 6
индекс цветопередачи: 80
Срок службы [ч]: 20000
Коэффициент стабильности светового потока в конце номинального срока службы: L70B50
Количество циклов включения/выключения : ≥ 20000
Угол свечения [°]: 110
Световая отдача лампы [лм/Вт]: 86
Диапазон температуры окружающей среды, воздействию которой может подвергаться изделие [°C]: $-15 \div 35$
Материал корпуса: пластмасса
Вид датчика: микроволновой
Вид соединения: клеммник самозажимной
Диапазон сечения применяемых кабелей [мм²]: $0,5 \div 1,5$
Время работы датчика [секунда-минута]: 5-5
Время разгорания лампы [с]: ≤ 1
Время зажигания лампы [с]: $\leq 0,5$
Рабочая частота датчика [МГц]: 5800
Настройка уровня освещенности, при котором датчик обнаруживает движение [lx]: 2/10/50/off
Степень защиты IP: 54
Дальность действия датчика [м]: max 4.5

ДАННЫЕ ЛОГИСТИКИ:

Единица измерения: штука
Как упаковано: 10
Количество штук в промежуточной упаковке: 1
Количество штук в групповой упаковке: 10
Вес нетто единицы [г]: 490
Граматура [г]: 647
Длина потребительской упаковки [см]: 22.5
Ширина потребительской упаковки [см]: 6
Высота потребительской упаковки [см]: 23
Вес коробки [кг]: 6.47
Ширина коробки [см]: 32.5
Высота коробки [см]: 25
Длина коробки [см]: 47
Объем коробки [м³]: 0.038188

32946 BENO 18W NW-L-SE W

Светодиодный потолочный светильник



KANLUX S.A. (kat 32946) BENO 18W NW-L-SE W / LDC (Polar)

Luminaire: KANLUX S.A. (kat 32946) BENO 18W NW-L-SE W
Lamps: 1 x BENO 18W NW

