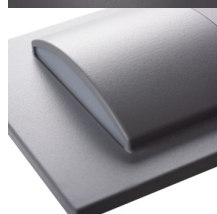
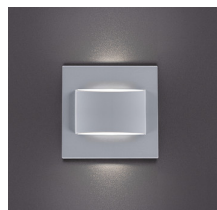


Светодиодный лестничный светильник

5905339333315



Подсветка лестницы Kanlux ERINUS — это уникальная серия лестничных светильников из пластика. Эти светильники чрезвычайно легкие благодаря материалам, из которых они изготовлены, и в то же время они изготовлены с высокой точностью и вниманием к деталям. Подсветки для ступеней ERINUS очень тонкие, благодаря чему они плотно прилегают к стене и мягко украшают своим освещением. Возможность выбора из трех цветов (белый, черный и серый), двух цветовых температур (теплый 3000K и нейтральный 4000K) и трех разных моделей светильников позволяют подобрать акцент под любой интерьер. Серии ERINUS L - квадратный светильник, светящийся в одном направлении, модель LL светит в двух направлениях, а модель O — это круглый светильник, со световым потоком в одном направлении.

ОБЩИЕ ДАННЫЕ:

Для встраивания в стену: да

Цвет: серый

Место монтажа: для встроенной установки в стене

Место использования: внутри

Минимальное расстояние от освещенного объекта: 0,1m

Возможность взаимодействия с диммером: нет

Длина [мм]: 75

Ширина [мм]: 16

Высота [мм]: 75

Необходимый диаметр монтажной коробки [мм]: 60

Размеры монтажного отверстия [мм]: 60

Встроенный светодиодный источник света: да

ТЕХНИЧЕСКИЕ ПАРАМЕТРЫ:

Номинальное напряжение [В]: 12 DC

Максимальная мощность [Вт]: 1.5

Класс защиты от поражения электрическим током: III

Материал плафона: пластмасса

Вид светодиода: LED SMD

Световой поток [лм]: 30

Цветность света: белая

коррелированная цветовая температура [K]: 4000

однородность цвета в эллипсах макадама : ≤6

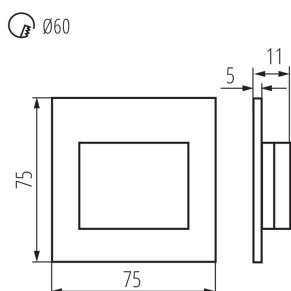
индекс цветопередачи: 80

Срок службы [ч]: 30000

Количество циклов включения/выключения: ≥15000

33331 ERINUS LED LL GR-NW

Светодиодный лестничный светильник



Световая отдача лампы [лм/Вт]: 20
Диапазон температуры окружающей среды, воздействию которой может подвергаться изделие [°C]: 5÷25
Материал корпуса: пластмасса
Вид соединения: Свободные концы проводов
Время разгорания лампы [с]: ≤1
Время зажигания лампы [с]: ≤0,5
Степень защиты IP: 20

ДАННЫЕ ЛОГИСТИКИ:

Как упаковано: 100
Количество штук в промежуточной упаковке: 1
Количество штук в групповой упаковке: 100
Вес нетто единицы [г]: 26
Граматура [г]: 48.9
Длина потребительской упаковки [см]: 11
Ширина потребительской упаковки [см]: 2.5
Высота потребительской упаковки [см]: 16.5
Вес коробки [кг]: 4.89
Ширина коробки [см]: 23
Высота коробки [см]: 35
Длина коробки [см]: 69.5
Объем коробки [м³]: 0.055948

