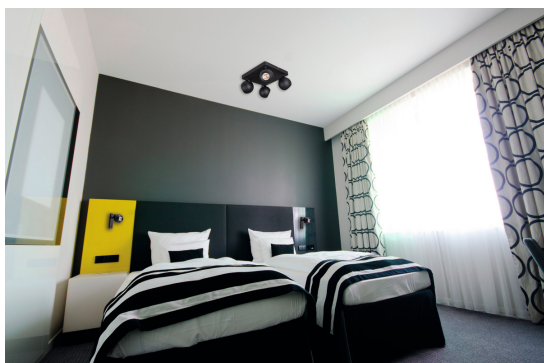
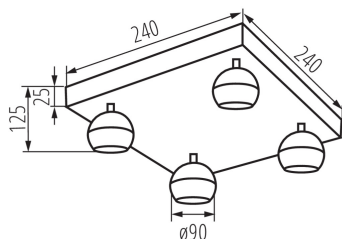


Светильник настенно-потолочный

5905339336798



Споты потолочные Kanlux GALOBA – это полная серия светильников, состоящая из подвесных светильников (GALOBA C), настенных светильников (GALOBA W), а также настенных и потолочных светильников. Подвесные светильники Kanlux GALOBA C можно использовать в освещении островков или столов, барных стоек или зон приема гостей в гостиницах, настенные и потолочные версии (от 1 до 4 световых точек) можно использовать в гостиной, холле или спальне. Композицию дополняют бра с выключателем на основании. Вся серия светильников Kanlux GALOBA имеет съемный абажур, благодаря которому возможно быстро и удобно заменить источники света. И установить светодиодную лампочку, подходящую именно Вам по мощности, световому потоку и цветовой температуре.

### ОБЩИЕ ДАННЫЕ:

**Цвет:** черный

**Место монтажа:** для установки на стене, для установки на потолке

**Место использования:** внутри

**Минимальное расстояние от освещенного объекта:** 0,5m

**Длина [мм]:** 240

**Ширина [мм]:** 240

**Высота [мм]:** 125

### ТЕХНИЧЕСКИЕ ПАРАМЕТРЫ:

**Номинальное напряжение [В]:** 220-240 AC

**Номинальная частота [Гц]:** 50

**Максимальная мощность [Вт]:** 4 x max 35

**Класс защиты от поражения электрическим током:** I

**Источник света:** PAR16

**в комплекте источники света:** нет

**Цоколь:** GU10

**Диапазон температуры окружающей среды, воздействию которой может подвергаться изделие [°C]:** 5÷25

**Материал корпуса:** сплав алюминия

**Вид соединения:** клеммник винтовой

**Диапазон сечения применяемых кабелей [мм<sup>2</sup>]:** 0,75÷1,5

**Диапазон горизонтальной регулировки светильника [°]:** 335

Date of issue: 15.11.2022, 08:00

Мы оставляем за собой право на внесение технических изменений. Данные, содержащиеся в этом материале, не имеют юридически обязательной силы.

Фотометрия: результаты, полученные при тестировании конкретного экземпляра.

Диапазон вертикальной регулировки светильника [°]:  
315

Степень защиты IP: 20

### ДАННЫЕ ЛОГИСТИКИ:

Как упаковано: 4

Количество штук в промежуточной упаковке: 1

Количество штук в групповой упаковке: 4

Вес нетто единицы [г]: 1406

Грамматура [г]: 1737.5

Длина потребительской упаковки [см]: 28.5

Ширина потребительской упаковки [см]: 28

Высота потребительской упаковки [см]: 14.5

Вес коробки [кг]: 6.95

Ширина коробки [см]: 31

Высота коробки [см]: 31

Длина коробки [см]: 59

Объем коробки [м<sup>3</sup>]: 0.056699

### ДОПОЛНИТЕЛЬНЫЕ СВЕДЕНИЯ:

- Максимальная высота источника света 55mm