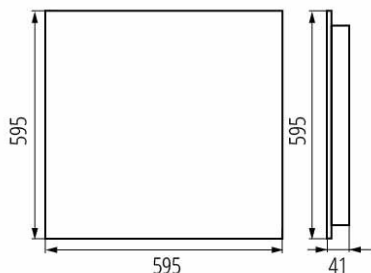
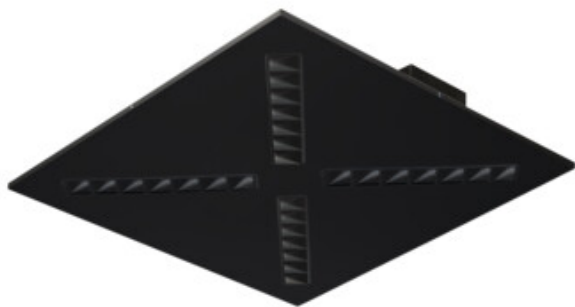


Oprawa LED podtynkowa

5905339371942



ОБЩИЕ ДАННЫЕ:

Цвет: черный

Место монтажа: для встроенной установки в потолок

Место использования: внутри

Минимальное расстояние от освещенного объекта : 0,5m

Возможность взаимодействия с диммером : нет

Изделие не подходит для покрытия теплоизоляционным материалом: да

Длина [мм]: 595

Ширина [мм]: 595

Высота [мм]: 41

Встроенный светодиодный источник света: да

ТЕХНИЧЕСКИЕ ПАРАМЕТРЫ:

Номинальное напряжение [В]: 220-240 AC

Номинальная частота [Гц]: 50

Максимальная мощность [Вт]: 40

Класс защиты от поражения электрическим током : I

Материал плафона: пластмасса

Вид светодиода: LED SMD

Световой поток светильника [лм]: 4650

Цветность света: тепло-белый

коррелированная цветовая температура [К]: 3000

однородность цвета в эллипсах макадама : ≤ 3

индекс цветопередачи: 80

Срок службы [ч]: 50000

Коэффициент стабильности светового потока в конце номинального срока службы: L90B10

Количество циклов включения/выключения: ≥ 30000

Угол свечения [°]: 80

Световая отдача лампы [лм/Вт]: 116

Диапазон температуры окружающей среды, воздействию которой может подвергаться изделие [°C]: 5÷25

тип плафона : растр

Материал корпуса: металл

Вид соединения: клеммник самозажимной

Диапазон сечения применяемых кабелей [мм²]: 1,5÷2,5

Время разгорания лампы [с]: ≤ 1

Время зажигания лампы [с]: $\leq 0,5$

Степень защиты IP: 20

ДАННЫЕ ЛОГИСТИКИ:

Единица измерения: штука

Оправа LED подтynkowa



Как упаковано : 1

Количество штук в промежуточной упаковке : 1

Количество штук в групповой упаковке : 1

KANLUX S.A. (kat 37194) OS-M8D-WW-RX-B-P1 / Krzywa rozsyłu światła (biegunowo)

Оправа: KANLUX S.A. (kat 37194) OS-M8D-WW-RX-B-P1
Lampy: 4 x OS-M8D-WW

