

# Kanlux



EAN: 5905339387752

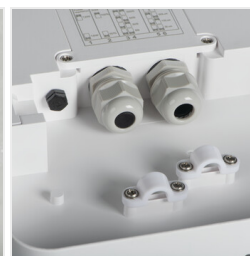
## Светодиодный потолочный светильник Kanlux 38775 BENO 12-18W CCT-L-SEW



**CCT**

**SELECT  
ABLE  
POWER**

**IP  
65**



Date of issue: 05.02.2026, 12:59

Мы оставляем за собой право на внесение технических изменений. Данные, содержащиеся в этом материале, не имеют юридически обязательной силы.

Фотометрия: результаты, полученные при тестировании конкретного экземпляра.

Kanlux S.A. ul. Objazdowa 1-3, 41-922 Radzionków, Poland kanlux@kanlux.com

RU

## ПАРАМЕТРЫ ПРОДУКТА

Номинальное напряжение [В]	<b>220-240 AC</b>
Номинальная частота [Гц]	<b>50</b>
Максимальная мощность [Вт]	<b>12 / 18</b>
Коэффициент мощности	<b>0.9</b>
Световой поток светильника [лм]	<b>max 1840 / 2000 / 1980</b>
Угол свечения [°]	<b>110</b>
Вид светодиода	<b>LED SMD</b>
Встроенный светодиодный источник света	<b>да</b>
коррелированная цветовая температура [К]	<b>3000/3500/4000</b>
однородность цвета в эллипсах макадама	<b>6</b>
Цветность света	<b>тепло-белый, белая</b>
индекс цветопередачи	<b>80</b>
Срок службы [ч]	<b>50000</b>
Количество циклов включения/выключения	<b>≥30000</b>
Место использования	<b>внутри и снаружи</b>
Степень защиты IP	<b>65</b>
Возможность взаимодействия с диммером	<b>нет</b>
Возможность замены управляющего оборудования	<b>Аппаратное обеспечение управления не подлежит замене</b>
Категория продукта в соответствии с регламентом 2019/2020/ЕС	<b>Containing product (CP)</b>
Содержание ртути	<b>нет</b>

## DIMENSIONS AND MOUNTING

Высота [мм]	<b>57</b>
Ширина [мм]	<b>220</b>
Длина [мм]	<b>220</b>
Место монтажа	<b>для установки на стене, для установки на потолке</b>
Вид соединения	<b>клеммник самозажимной</b>
Диапазон сечения применяемых кабелей [мм²]	<b>0,75÷1,5</b>

## MATERIAL AND CONSTRUCTION

Цвет	<b>белый</b>
Материал корпуса	<b>PC</b>
Материал плафона	<b>PC</b>
Класс защиты от поражения электрическим током	<b>II</b>
Минимальное расстояние от освещенного объекта	<b>0,5m</b>
Диапазон температуры окружающей среды, воздействию которой может подвергаться изделие [°C]	<b>-15÷35</b>

## LOGISTICS

Единица измерения	<b>штука</b>
Как упаковано	<b>10</b>

## SENSOR PARAMETERS

Вид датчика	<b>микроволновой</b>
Рабочая частота датчика [МГц]	<b>5800</b>
Wykrywanie ruchu	<b>да</b>
Время работы датчика [секунда-минута]	<b>5-5</b>
Настройка уровня освещенности, при котором датчик обнаруживает движение [lx]	<b>2/10/50/off</b>
Регулировка чувствительности	<b>да</b>

## LIGHT SOURCE PARAMETERS

Светодиодный модуль	<b>QC-D220S-HP-SC</b>
Мощность во включенном состоянии Pop источника света [Вт]	<b>16.6</b>
Энергопотребление при включенном источнике света (кВтч / 1000ч)	<b>17</b>
Energy efficiency class of the light source in the contains product (CP)	<b>D</b>
Количество модулей (Светодиодный источник света)	<b>1</b>
Полезный световой поток источника света Φuse [лм]	<b>2700</b>
Полезный световой поток источника света Φuse [лм]	<b>в шаре (360°)</b>

Date of issue: 05.02.2026, 12:59

Мы оставляем за собой право на внесение технических изменений. Данные, содержащиеся в этом материале, не имеют юридически обязательной силы.

Фотометрия: результаты, полученные при тестировании конкретного экземпляра.

Kanlux S.A. ul. Objazdowa 1-3, 41-922 Radzionków, Poland kanlux@kanlux.com

RU

## LOGISTICS

Количество штук в промежуточной упаковке	<b>1</b>
Количество штук в групповой упаковке	<b>10</b>
Вес нетто единицы [г]	<b>766</b>
Граматура [г]	<b>933</b>
Вес брутто штуки [г]	<b>876</b>
Длина потребительской упаковки [см]	<b>22.5</b>
Ширина потребительской упаковки [см]	<b>6.5</b>
Высота потребительской упаковки [см]	<b>22.5</b>
Вес коробки [кг]	<b>9.33</b>
Ширина коробки [см]	<b>34.5</b>
Высота коробки [см]	<b>25.5</b>
Длина коробки [см]	<b>46</b>
Объем коробки [м <sup>3</sup> ]	<b>0.040469</b>

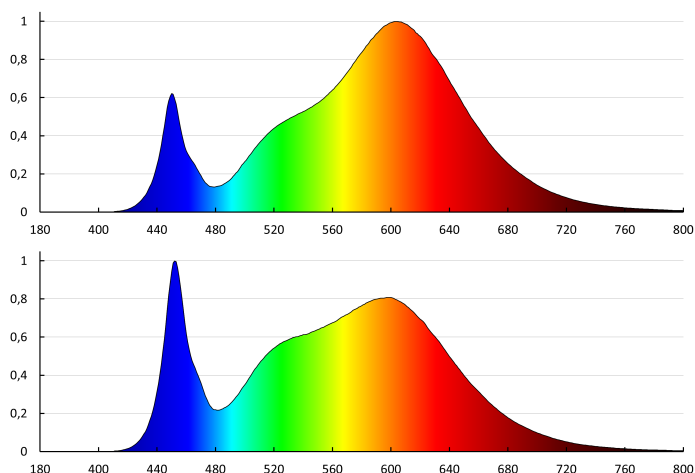
## LIGHT SOURCE PARAMETERS

Высота источника света [мм]	<b>210</b>
Ширина источника света [мм]	<b>210</b>
Глубина источника света [мм]	<b>8</b>
координаты цветности (x)	<b>0.44</b>
координаты цветности (y)	<b>0,403</b>
декларация эквивалентности мощности [W]	<b>162</b>
значение индекса цветопередачи r9	<b>0</b>
коэффициент долговечности	<b>0,9</b>
коэффициент сохранения просвета	<b>0,96</b>
источник света с возможностью изменения цвета светового потока	<b>нет</b>
источник света высокой яркости	<b>нет</b>
антибликовый экран	<b>нет</b>
функция затемнения	<b>нет</b>
Возможность замены светодиодного источника света	<b>Светодиодный источник света не подлежит замене</b>

## ДОПОЛНИТЕЛЬНЫЕ СВЕДЕНИЯ

**5 лет Гарантии на условиях гарантийного заявления, доступного на веб-сайте**

## PHOTOMETRIC DATA



Date of issue: 05.02.2026, 12:59

Мы оставляем за собой право на внесение технических изменений. Данные, содержащиеся в этом материале, не имеют юридически обязательной силы.

Фотометрия: результаты, полученные при тестировании конкретного экземпляра.

Kanlux S.A. ul. Objazdowa 1-3, 41-922 Radzionków, Poland kanlux@kanlux.com

## RYSUNKI WYMIAROW

### BENO 12-18W CCT-L G

12W	18W		
3000K 1100lm	3000K 1630lm		
3500K 1180lm	3500K 1770lm		
4000K 1190lm	4000K 1750lm		

### BENO 12-18W CCT-O G

12W	18W		
3000K 1070lm	3000K 1610lm		
3500K 1150lm	3500K 1740lm		
4000K 1170lm	4000K 1740lm		

### BENO 24-30W CCT-L G

24W	30W		
3000K 2190lm	3000K 2690lm		
3500K 2380lm	3500K 2940lm		
4000K 2350lm	4000K 2880lm		

### BENO 24-30W CCT-O G

24W	30W		
3000K 2330lm	3000K 2850lm		
3500K 2530lm	3500K 3120lm		
4000K 2500lm	4000K 3050lm		

### BENO 12-18W CCT-L W

12W	18W		
3000K 1230lm	3000K 1840lm		
3500K 1310lm	3500K 2000lm		
4000K 1320lm	4000K 1980lm		

### BENO 12-18W CCT-O W

12W	18W		
3000K 1300lm	3000K 1920lm		
3500K 1400lm	3500K 2080lm		
4000K 1400lm	4000K 2060lm		

### BENO 24-30W CCT-L W

24W	30W		
3000K 2610lm	3000K 3180lm		
3500K 2820lm	3500K 3490lm		
4000K 2790lm	4000K 3410lm		

### BENO 24-30W CCT-O W

24W	30W		
3000K 2650lm	3000K 3230lm		
3500K 2860lm	3500K 3530lm		
4000K 2820lm	4000K 3460lm		

### BENO 12-18W CCT-L-SEG

12W	18W		
3000K 1100lm	3000K 1630lm		
3500K 1180lm	3500K 1770lm		
4000K 1190lm	4000K 1750lm		

### BENO 12-18W CCT-O-SEG

12W	18W		
3000K 1070lm	3000K 1610lm		
3500K 1150lm	3500K 1740lm		
4000K 1170lm	4000K 1740lm		

### BENO 24-30W CCT-L-SEG

24W	30W		
3000K 2190lm	3000K 2690lm		
3500K 2380lm	3500K 2940lm		
4000K 2350lm	4000K 2880lm		

### BENO 24-30W CCT-O-SEG

24W	30W		
3000K 2330lm	3000K 2850lm		
3500K 2530lm	3500K 3120lm		
4000K 2500lm	4000K 3050lm		

### BENO 12-18W CCT-L-SEW

12W	18W		
3000K 1230lm	3000K 1840lm		
3500K 1310lm	3500K 2000lm		
4000K 1320lm	4000K 1980lm		

### BENO 12-18W CCT-O-SEW

12W	18W		
3000K 1300lm	3000K 1920lm		
3500K 1400lm	3500K 2080lm		
4000K 1400lm	4000K 2060lm		

### BENO 24-30W CCT-L-SEW

24W	30W		
3000K 2610lm	3000K 3180lm		
3500K 2820lm	3500K 3490lm		
4000K 2790lm	4000K 3410lm		

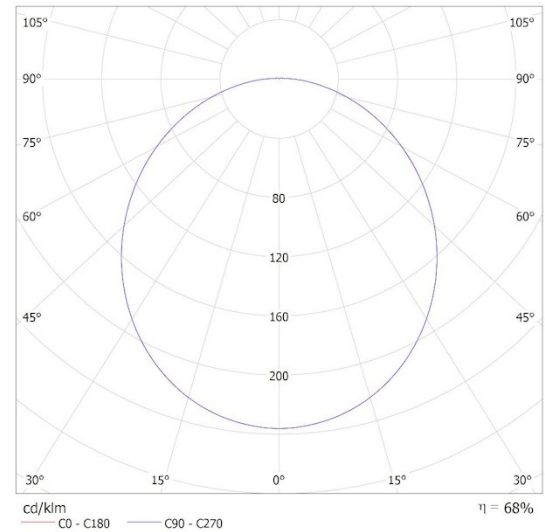
### BENO 24-30W CCT-O-SEW

24W	30W		
3000K 2650lm	3000K 3230lm		
3500K 2860lm	3500K 3530lm		
4000K 2820lm	4000K 3460lm		

## PHOTOMETRIC DATA

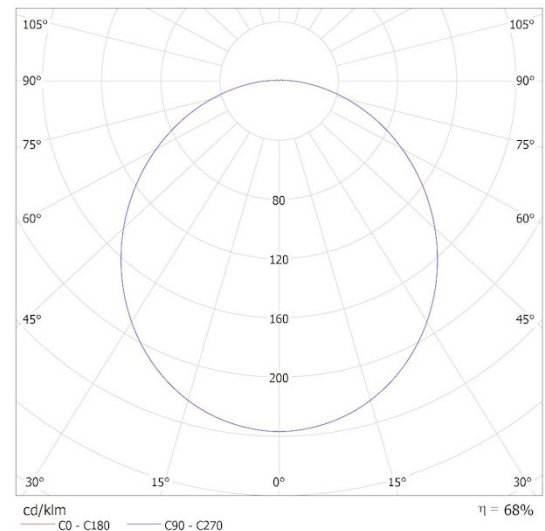
KANLUX S.A. (kat 38775) BENO 12-18W CCT-L-SEW 12W / Krzywa rozsyłu światła (biegunowo)

Oprawa: KANLUX S.A. (kat 38775) BENO 12-18W CCT-L-SEW 12W  
Lampy: 1 x BENO 12-18W CCT 12W 3000



KANLUX S.A. (kat 38775) BENO 12-18W CCT-L-SEW 18W / Krzywa rozsyłu światła (biegunowo)

Oprawa: KANLUX S.A. (kat 38775) BENO 12-18W CCT-L-SEW 18W  
Lampy: 1 x BENO 12-18W CCT 18W 3000



Date of issue: 05.02.2026, 12:59

Мы оставляем за собой право на внесение технических изменений. Данные, содержащиеся в этом материале, не имеют юридически обязательной силы.

Фотометрия: результаты, полученные при тестировании конкретного экземпляра.

Kanlux S.A. ul. Objazdowa 1-3, 41-922 Radzionków, Poland kanlux@kanlux.com

RU