

Светильник настенно-потолочный

5905339047960



DESIGN
GN
unique



Споты настенные потолочные Kanlux SONDA в стиле хай-тек точно впишутся в современные интерьеры. Изготовленные полностью из стали с возможностью регулировки угла освещения как по горизонтали, так и по вертикали станут выразительным элементом декора в любом помещении. Сменный источник света с цоколем GU10 позволит сформировать освещение, подходящее по мощности, цветовой температуре и световому потоку в течении всего срока службы светильника.

ОБЩИЕ ДАННЫЕ:

Цвет: хром матовый

Место монтажа: wall mounted, ceiling mounted

Место использования: внутри

Минимальное расстояние от освещенного объекта: 0,5m

Длина [мм]: 320

Ширина [мм]: 60

Высота [мм]: 165

ТЕХНИЧЕСКИЕ ПАРАМЕТРЫ:

Номинальное напряжение [В]: 220-240 AC

Номинальная частота [Гц]: 50

Максимальная мощность [Вт]: 2 x max 50

Класс защиты от поражения электрическим током: I

Источник света: PAR16

в комплекте источники света: нет

Цоколь: GU10

Диапазон температуры окружающей среды, воздействию которой может подвергаться изделие [°C]: 5÷25

Материал корпуса: сталь

Вид соединения: клеммник винтовой

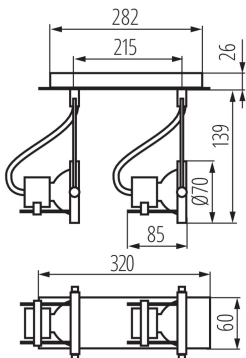
Диапазон сечения применяемых кабелей [мм²]: 1÷2,5

Диапазон горизонтальной регулировки светильника [°]: 320

Диапазон вертикальной регулировки светильника [°]: 90

Степень защиты IP: 20

Светильник настенно-потолочный



ДАННЫЕ ЛОГИСТИКИ:

Как упаковано: 12

Количество штук в промежуточной упаковке: 1

Количество штук в групповой упаковке: 12

Вес нетто единицы [г]: 730

Грамматура [г]: 916.67

Длина потребительской упаковки [см]: 14.5

Ширина потребительской упаковки [см]: 7.5

Высота потребительской упаковки [см]: 33

Вес коробки [кг]: 11.00004

Ширина коробки [см]: 35

Высота коробки [см]: 32

Длина коробки [см]: 45.5

Объем коробки [м³]: 0.05096