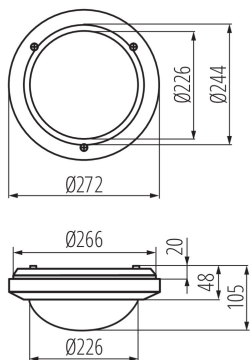


Потолочный светильник со сменным источником света

5905339070159



Date of issue: 15.11.2022, 23:54

Мы оставляем за собой право на внесение технических изменений. Данные, содержащиеся в этом материале, не имеют юридически обязательной силы.

Фотометрия: результаты, полученные при тестировании конкретного экземпляра.



Плафон Kanlux MARC DL – это простой дизайн, за которым, однако, скрывается высокая ударопрочность светильника (IK10). Высокая устойчивость к пыли, влаге (IP54) и ультрафиолетовому излучению являются дополнительными преимуществами этого светильника.

ОБЩИЕ ДАННЫЕ:

Цвет: белый

Место монтажа: для установки на стене, для установки на потолке

Место использования: внутри и снаружи

Минимальное расстояние от освещенного объекта: 0,5m

Высота [мм]: 105

Диаметр [мм]: 244

ТЕХНИЧЕСКИЕ ПАРАМЕТРЫ:

Номинальное напряжение [В]: 220-240 AC

Номинальная частота [Гц]: 50

Максимальная мощность [Вт]: max 60

Класс защиты от поражения электрическим током: II

Материал плафона: PC

Источник света: GLS/CFL/LED

Цоколь: E27

Диапазон температуры окружающей среды, воздействию которой может подвергаться изделие [°C]: -10÷35

Материал корпуса: PC

Вид соединения: клеммник присоединительный

Диапазон сечения применяемых кабелей [мм²]: 1-1,5

Степень защиты IP: 54

ДАННЫЕ ЛОГИСТИКИ:

Как упаковано: 12

Количество штук в групповой упаковке: 12

Вес нетто единицы [г]: 530

Грамматура [г]: 783.33

Длина потребительской упаковки [см]: 28

Ширина потребительской упаковки [см]: 11

Высота потребительской упаковки [см]: 28

Вес коробки [кг]: 9.39996

Ширина коробки [см]: 57.5

Высота коробки [см]: 36

Длина коробки [см]: 59.5

Объем коробки [м³]: 0.123165

Потолочный светильник со сменным источником света

ДОПОЛНИТЕЛЬНЫЕ СВЕДЕНИЯ:

- высокая устойчивость к воздействию УФ-лучей (PIKTO)
- высокая ударпрочность

KANLUX S.A. (kat 7015) MARC DL-60 / Krzywa rozsytu światła (biegunowo)

Оправа: KANLUX S.A. (kat 7015) MARC DL-60
Лампы: 1 x A60 60W/c

