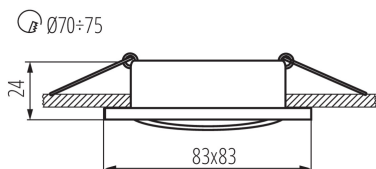
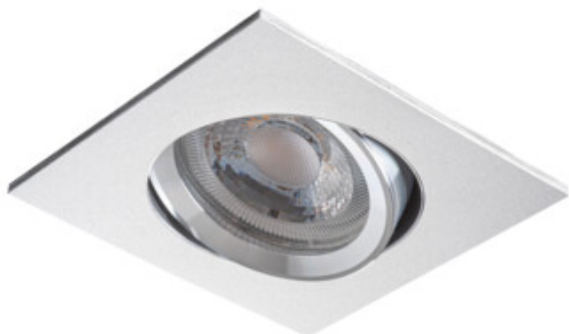


Потолочный точечный светильник

5905339073617



Светильники точечные алюминиевые Kanlux RADAN — это простые арматуры, которые украсят любую комнату. Возможность выбора источника света по мощности и световому потоку и возможность приобрести поворотную версию или не поворотную сделают Ваш выбор проще и быстрее

ОБЩИЕ ДАННЫЕ:

Цвет: алюминий

Необходимость использования самоэкранирующих ламп: да

Место монтажа: для встроенной установки в потолок

Место использования: внутри

Минимальное расстояние от освещенного объекта : 0,5m

Изделие не подходит для монтажа на поверхности из нормально воспламеняющихся материалов: >35W

Изделие не подходит для покрытия теплоизоляционным материалом: да

Длина [мм]: 83

Ширина [мм]: 83

Высота [мм]: 24

Монтажное отверстие [мм]: $\varnothing 70-75$

ТЕХНИЧЕСКИЕ ПАРАМЕТРЫ:

Номинальное напряжение [В]: 12 AC; 12 DC

Максимальная мощность [Вт]: max 10

Класс защиты от поражения электрическим током : III

Источник света: MR16

в комплекте источники света: нет

Цоколь: Gx5,3

Диапазон температуры окружающей среды, воздействию которой может подвергаться изделие [°C]: 5÷25

Материал корпуса: сплав алюминия

Вид соединения: Свободные концы проводов

Длина провода [м]: 0.12

Сечение кабеля [мм²]: 0.75

Регулировки угла светильника: в одной оси

Регулировки угла светильника [°]: 30

Степень защиты IP: 20

ДАННЫЕ ЛОГИСТИКИ:

Единица измерения: штука

07361 RADAN CT-DTL50

Потолочный точечный светильник



Как упаковано: 50
Количество штук в групповой упаковке: 50
Вес нетто единицы [г]: 80
Грамматура [г]: 114
Длина потребительской упаковки [см]: 10
Ширина потребительской упаковки [см]: 4
Высота потребительской упаковки [см]: 10
Вес коробки [кг]: 5.7
Ширина коробки [см]: 22.5
Высота коробки [см]: 23
Длина коробки [см]: 53
Объем коробки [м³]: 0.027428