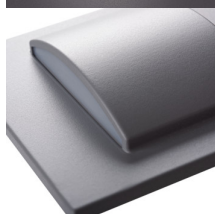
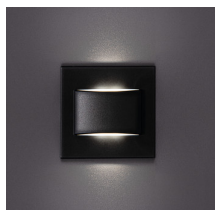


Schodiskové LED svietidlo

5905339333377



Kanlux ERINUS je unikátny rad schodiskových svietidiel vyrobených z plastu. Tieto svietidlá sa charakterizujú neobvyklou ľahkosťou vďaka materiálom, z ktorých boli vyrobené a súčasne sú vyrobené s vysokou presnosťou a dôrazom na detail. Svietidlá Kanlux ERINUS sú veľmi tenké, vďaka čomu lícuju so stenou a tvoria diskretnú dekoráciu. Na výber máme tri farby - bielu, čiernu a sivú, dve farby svetla (teplá a neutrálna) a tri rôzne modely svietidiel. Kanlux ERINUS L je štvorcové svietidlo svietiace jedným smerom, model LL svieti dvoma smermi a model Kanlux ERINUS O je guľaté svietidlo svietiace jedným smerom.

### VŠEOBECNÉ ÚDAJE:

**na zabudovanie do steny:** áno

**Farba:** čierna

**Miesto montáže:** na zabudovanie do steny

**Miesto používania:** vo vnútri

**Minimálna vzdialenosť od osvetľovaného objektu:** 0,1m

**Možnosť spolupráce so stmievačom:** ne

**Dĺžka [mm]:** 75

**Šírka [mm]:** 16

**Výška [mm]:** 75

**Požadovaný priemer montážnej krabice [Ømm]:** 60

**Rozmery montážneho otvoru [mm]:** 60

**Integrovaný LED zdroj svetla:** áno

### TECHNICKÉ PARAMETRE:

**Menovité napätie [V]:** 12 DC

**Maximálny výkon [W]:** 1.5

**Trieda ochrany proti zásahu el. prúdom:** III

**Materiál difúzora:** plast

**Typ diódy:** LED SMD

**Svetelný tok [lm]:** 30

**Farba svetla:** biela

**Náhradná teplota chromatickosti [K]:** 4000

**Farebná konzistencia v MacAdamových elipsách:** ≤6

**Index podania farieb:** 80

**Životnosť [h]:** 30000

**Počet cyklov zap./vyp.:** ≥15000

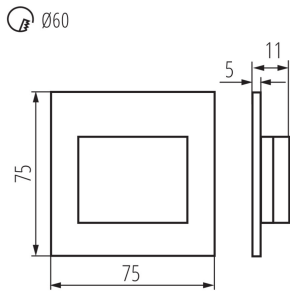
**Svetelná účinnosť lampy [lm/W]:** 20

**Rozpätie teploty prostredia, na ktorú môže byť výrobok vystavený [°C]:** 5÷25

**Materiál korpusu:** plast

**Typ pripojenia:** voľné konce káblov

### Schodiskové LED svietidlo



Doba nahrievania lampy [s]:  $\leq 1$

Doba zapnutia lampy [s]:  $\leq 0,5$

Stupeň IP: 20

#### LOGISTICKÉ ÚDAJE:

Spôsob balenia: 100

Počet kusov v druhom balení: 1

Počet kusov v hromadnom balení: 100

Čistá kusová hmotnosť [g]: 26

Gramáž [g]: 48.9

Dĺžka kusového balenia [cm]: 11

Šírka kusového balenia [cm]: 2.5

Výška kusového balenia [cm]: 16.5

Hmotnosť kartónu [kg]: 4.89

Šírka kartónu [cm]: 23

Výška kartónu [cm]: 35

Dĺžka kartónu [cm]: 69.5

Objem kartónu [m<sup>3</sup>]: 0.055948

