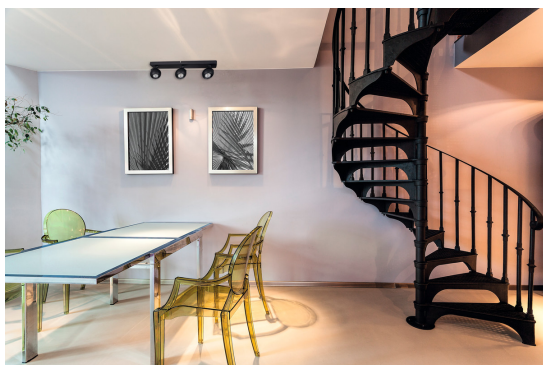
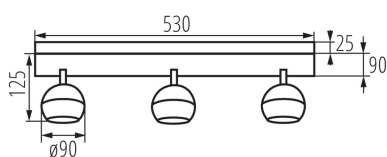


Prisadené svietidlo

5905339336774



Kanlux GALOBA je kompletná rada svietidiel, ktorá sa skladá zo závesných svietidiel (GALOBA C), nástenných svietidiel (GALOBA W) a nástenno-stropných svietidiel. Závesné svietidla Kanlux GALOBA C možno úspešne použiť pri osvetlení ostrovčekov alebo stolov, nástenno-stropné svietidla GALOBA (od 1 do 4 svetelných bodov) možno použiť v obývacej izbe, predsieni alebo v spálni. Aranžmány doplnia nástenné svietidla GALOBA W so zabudovaným vypínačom. Celá rada svietidiel Kanlux GALOBA má odnímateľné tienidlo, vďaka ktorému môžeme rýchlo a pohodlne meniť svetelné zdroje. Maximálna výška svetelného zdroja u svietidiel GALOBA je 55mm. Odporúčame používať zdroje Kanlux SMART (S GU10) alebo iQ-LED LIFE (IQ LED L GU10).

VŠEOBECNÉ ÚDAJE:

Farba: čierna

Miesto montáže: k usadeniu na stenu, k usadeniu na strop

Miesto používania: vo vnútri

Minimálna vzdialenosť od osvetľovaného objektu: 0,5m

Dĺžka [mm]: 530

Šírka [mm]: 90

Výška [mm]: 150

TECHNICKÉ PARAMETRE:

Menovité napätie [V]: 220-240 AC

Menovitá frekvencia [Hz]: 50

Maximálny výkon [W]: 3 x max 35

Trieda ochrany proti zásahu el. prúdom: I

Zdroj svetla: PAR16

Svetelný zdroj v súprave: ne

Pätica: GU10

Rozpätie teploty prostredia, na ktorú môže byť výrobok vystavený [°C]: 5÷25

Materiál korpusu: hliníková zliatina

Typ pripojenia: skrutková svorkovnica

Rozpätie priemerov používaných vodičov [mm²]: 0,75÷1,5

Pohyblivé svietidlo s horizontálnym rozpätím [°]: 335

Pohyblivé svietidlo s vertikálnym rozpätím [°]: 315

Stupeň IP: 20

Prisadené svietidlo

LOGISTICKÉ ÚDAJE:

Spôsob balenia: 6
Počet kusov v druhom balení: 1
Počet kusov v hromadnom balení: 6
Čistá kusová hmotnosť [g]: 1148
Gramáž [g]: 1413.33
Dĺžka kusového balenia [cm]: 57.5
Šírka kusového balenia [cm]: 9.5
Výška kusového balenia [cm]: 14
Hmotnosť kartónu [kg]: 8.47998
Šírka kartónu [cm]: 31
Výška kartónu [cm]: 31
Dĺžka kartónu [cm]: 59
Objem kartónu [m³]: 0.056699

DODATOČNÉ INFORMÁCIE:

- Maximálna výška zdroja svetla 55mm