

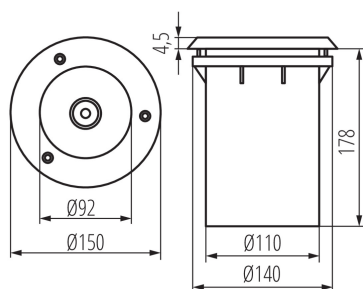
Nájazdové svietidlo

5905339071958



IP
67

10IK



Nájazdové svietidlo Kanlux XARD sa vyznačuje najvyšším stupňom odolnosti proti mechanickému poškodeniu - tzv. "odolnosť proti vandalizmu" - IK10. Pridaním vysokého stupňa krytia IP67 získame svietidlo, ktoré je skvelým riešením pre osvetlenie fasád, námestí, terás, parkov, ciest, arkád, príjazdových ciest, schodov atď.

VŠEOBECNÉ ÚDAJE:

Farba: nehrdzavejúca oceľ

Miesto montáže: do zeme

Miesto používania: vo vnútri a vonku

Minimálna vzdialenosť od osvetľovaného objektu: 0,5m

Smer svietenia svietidla: hore

Výška [mm]: 183

Priemer [mm]: 150

Počet tesniacich tlmiviek: 1

TECHNICKÉ PARAMETRE:

Menovité napätie [V]: 220-240 AC

Menovitá frekvencia [Hz]: 50

Maximálny výkon [W]: max 40

Trieda ochrany proti zásahu el. prúdom: I

Zdroj svetla: A60

Svetelný zdroj v súprave: ne

Pätica: E27

Rozpätie teploty prostredia, na ktorú môže byť výrobok vystavený [°C]: -20÷35

Materiál korpusu: hliníková zliatina

Materiál panela/rámika: nehrdzavejúca oceľ

Materiál ochranného skla: tvrdené sklo

Typ pripojenia: voľné konce káblov

Dĺžka vodiča [m]: 0.22

Prierez kábelu [mm²]: 1

Prípustný statický tlak [kN]: 20

Stupeň IK: 10

Stupeň IP: 67

LOGISTICKÉ ÚDAJE:

Spôsob balenia: 6

Počet kusov v hromadnom balení: 6

Čistá kusová hmotnosť [g]: 1120

Gramáž [g]: 1366.67

Dĺžka kusového balenia [cm]: 15.5

Šírka kusového balenia [cm]: 15.5

Výška kusového balenia [cm]: 20

Hmotnosť kartónu [kg]: 8.20002

Šírka kartónu [cm]: 16.5

Výška kartónu [cm]: 42.5

Dĺžka kartónu [cm]: 47

Objem kartónu [m³]: 0.032959

DODATOČNÉ INFORMÁCIE:

- montážne krabička súčasťou balenia
- maximálna dĺžka svetelného zdroja 110 mm

KANLUX S.A. (kat 7195) XARD DL-40 / Krzywa rozsytu światła (biegunowo)

Oprawy: KANLUX S.A. (kat 7195) XARD DL-40
Lampy: 1 x TC-QSE 16W/827

