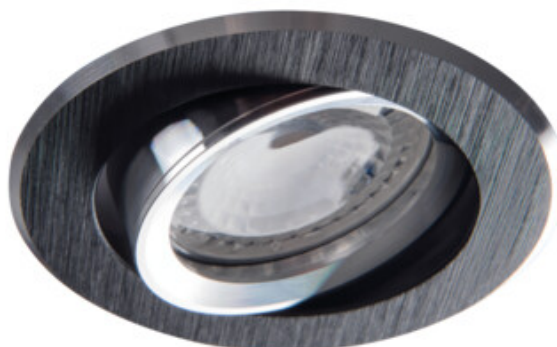


Стельовий точковий світильник

5905339185310



ЗАГАЛЬНІ ДАНІ:

Колір: чорний анодований

Необхідність використання самозахисних ламп: так

Місце монтажу: для вбудовування в стелю

Місце використання: всередині

Мінімальна відстань від освітленого об'єкта: 0,5m

Продукт непридатний для монтажу на легкозаймистих поверхнях: >35W

Продукт не пристосований для накривання термоізоляційним матеріалом: так

Висота (мм): 29

Діаметр (мм): 82

Монтажний отвір (мм): Ø70-75

ТЕХНІЧНІ ХАРАКТЕРИСТИКИ:

Номинальна напруга (В): 12 AC; 12 DC

Потужність максимальна (Вт): max 10

Клас захисту від ураження електричним струмом: III

Джерела світла: MR16

в комплекті джерело світла: ні

Цоколь: Gx5,3

Діапазон температури оточення, впливу якої може піддаватися продукт (°C): 5÷25

Матеріал корпусу: сплав алюмінію

Тип з'єднання: Вільні кінці проводів

Довжина проводу (м): 0.12

Перетин кабелю [мм²]: 0.75

Налаштування кута освітлення світильника: в одній осі

Налаштування кута освітлення світильника (°): 30

Ступінь IP: 20

ДАНІ ЛОГІСТИКИ:

Одиниця виміру: штука

Як упаковано: 50

Кількість штук в проміжній упаковці: 1

Кількість штук у груповій упаковці: 50

Вага нетто одиниці [г]: 70

Граматура [г]: 98.8

Довжина споживчої упаковки [см]: 8.5

Ширина споживчої упаковки [см]: 4

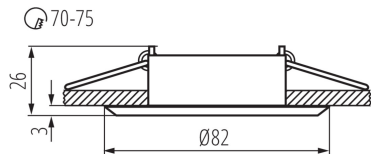
Висота споживчої упаковки [см]: 8.5

Вага коробки [кг]: 4.94

Ширина коробки [см]: 22.5

18531 GWEN CT-DTO50-B

Стельовий точковий світильник



Висота коробки [см]: 19
Довжина коробки [см]: 44
Обсяг коробки [м³]: 0.01881

