

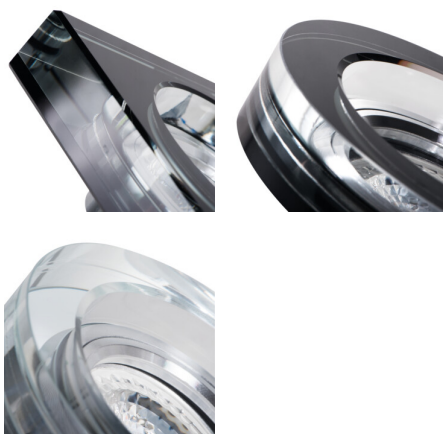
22112 MORTA B CT-DSL50-SR

Стельовий точковий світильник

5905339221124



MORTA B CT-DSL50-B



Широкий асортимент моделей світильників Kanlux MORTA дозволить вам створити оригінальний дизайн у будь-якому приміщенні. Kanlux MORTA виправдає очікування усіх, хто цінує високоякісну продукцію, що відрізняється привабливим і оригінальним дизайном.

ЗАГАЛЬНІ ДАНІ:

Колір: срібний

Необхідність використання самозахисних ламп: так

Місце монтажу: для вбудовування в стелю

Місце використання: всередині

Мінімальна відстань від освітленого об'єкта: 0,5m

Продукт непридатний для монтажу на легкозаймистих поверхнях: >35W

Продукт не пристосований для накривання термоізоляційним матеріалом: так

Довжина (мм): 90

Ширина (мм): 90

Висота (мм): 36

Монтажний отвір (мм): Ø65-70

ТЕХНІЧНІ ХАРАКТЕРИСТИКИ:

Номинальна напруга (В): 12 AC; 12 DC

Потужність максимальна (Вт): max 10

Клас захисту від ураження електричним струмом: III

Джерела світла: MR16

в комплекті джерело світла: ні

Цоколь: Gx5,3

Діапазон температури оточення, впливу якої може

піддаватися продукт (°C): 5÷25

Матеріал корпусу: скло

Тип з'єднання: Вільні кінці проводів

Довжина проводу (м): 0.12

Перетин кабелю [мм²]: 0.75

Налаштування кута освітлення світильника: відсутнє

Ступінь IP: 20

ДАНІ ЛОГІСТИКИ:

Одиниця виміру: штука

Як упаковано: 30

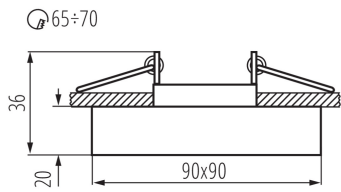
Кількість штук в проміжній упаковці: 1

Кількість штук у груповій упаковці: 30

Кількість штук в шарі на піддоні: 210

22112 MORTA B CT-DSL50-SR

Стельовий точковий світильник



Вага нетто одиниці [г]: 290

Граматура [г]: 328

Довжина споживчої упаковки [см]: 10

Ширина споживчої упаковки [см]: 4.5

Висота споживчої упаковки [см]: 10

Вага коробки [кг]: 9.84

Ширина коробки [см]: 26

Висота коробки [см]: 22

Довжина коробки [см]: 32

Обсяг коробки [м³]: 0.018304

