

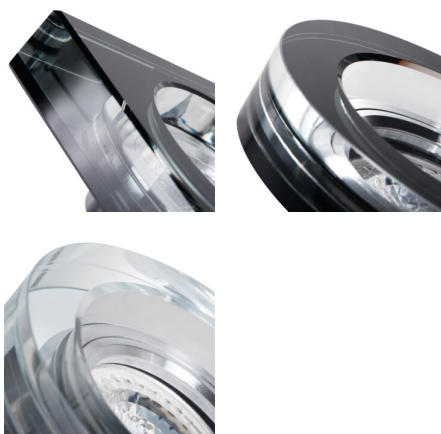
## 22117 MORTA B CT-DSO50-SR

Стельовий точковий світильник

5905339221179



MORTA B CT-DSL50-B



Широкий асортимент моделей світильників Kanlux MORTA дозволить вам створити оригінальний дизайн у будь-якому приміщенні. Kanlux MORTA виправдає очікування усіх, хто цінує високоякісну продукцію, що відрізняється привабливим і оригінальним дизайном.

### ЗАГАЛЬНІ ДАНІ:

**Колір:** срібний

**Необхідність використання самозахисних ламп:** так

**Місце монтажу:** для вбудовування в стелю

**Місце використання:** всередині

**Мінімальна відстань від освітленого об'єкта:** 0,5m

**Продукт непридатний для монтажу на легкозаймистих поверхнях:** >35W

**Продукт не пристосований для накривання термоізоляційним матеріалом:** так

**Висота (мм):** 36

**Діаметр (мм):** 90

**Монтажний отвір (мм):** Ø65-70

### ТЕХНІЧНІ ХАРАКТЕРИСТИКИ:

**Номинальна напруга (В):** 12 AC; 12 DC

**Потужність максимальна (Вт):** max 10

**Клас захисту від ураження електричним струмом:** III

**Джерела світла:** MR16

**в комплекті джерело світла:** ні

**Цоколь:** Gx5,3

**Діапазон температури оточення, впливу якої може піддаватися продукт (°C):** 5÷25

**Матеріал корпусу:** скло

**Тип з'єднання:** Вільні кінці проводів

**Довжина проводу (м):** 0.12

**Перетин кабелю [мм²]:** 0.75

**Налаштування кута освітлення світильника:** відсутнє

**Ступінь IP:** 20

### ДАНІ ЛОГІСТИКИ:

**Одиниця виміру:** штука

**Як упаковано:** 30

**Кількість штук в проміжній упаковці:** 1

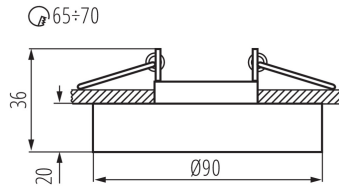
**Кількість штук у груповій упаковці:** 30

**Кількість штук в шарі на піддоні:** 210

**Вага нетто одиниці [г]:** 210

## 22117 MORTA B CT-DSO50-SR

Стельовий точковий світильник



Граматура [г]: 245.33

Довжина споживчої упаковки [см]: 10

Ширина споживчої упаковки [см]: 4.5

Висота споживчої упаковки [см]: 10

Вага коробки [кг]: 7.3599

Ширина коробки [см]: 24.5

Висота коробки [см]: 22

Довжина коробки [см]: 32

Обсяг коробки [м³]: 0.017248

