

Настінний світлодіодний світильник

5905339266828

IP  
44



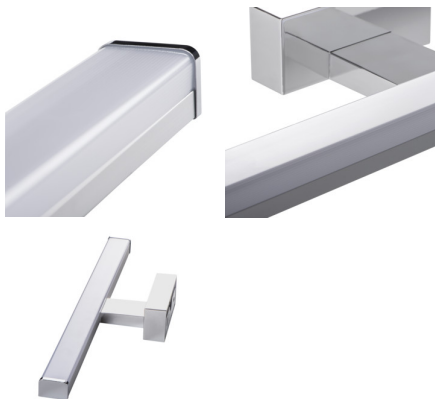
Kanlux ASTEN LED - це лінійний настінний світильник, який знайде застосування в спальнях, вбиральнях, а також (завдяки IP 44) в місцях з високою вологістю. Ми можемо без побоювань встановити його над дзеркалом у ванній кімнаті. Світильник оснащений вбудованими джерелами освітлення на основі SMD-світлодіодів, термін служби яких складає не менше 25 000 годин.

### ЗАГАЛЬНІ ДАНІ:

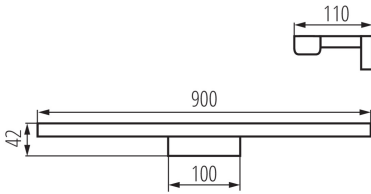
**Колір:** хромовий  
**Місце монтажу:** для установки на стіні  
**Місце використання:** всередині  
**Мінімальна відстань від освітленого об'єкта:** 0,1m  
**Можливість співпраці з притемнювачем:** ні  
**Напрямок освітлення світильника:** низ  
**Довжина (мм):** 900  
**Ширина (мм):** 110  
**Висота (мм):** 42  
**Вміст ртуті:** ні  
**Зінтегроване люмінесцентне джерело світла:** так

### ТЕХНІЧНІ ХАРАКТЕРИСТИКИ:

**Номинальна напруга (В):** 220-240 AC  
**Номинальна частота (Гц):** 50  
**Потужність максимальна (Вт):** 15  
**Клас захисту від ураження електричним струмом:** II  
**Матеріал плафону:** пластмаса  
**Тип діода:** LED SMD  
**Світловий потік (лм):** 1340  
**Корисний світловий потік джерела світла Фісе [лм]:** 1900  
**Колір лампи:** біла  
**Корельована колірна температура [K]:** 4000  
**Послідовність кольору в еліпсах МакАдама:** ≤6  
**Індекс кольоропередачі:** 80  
**Тривалість роботи (год):** 25000  
**Кількість циклів ввімкнути/вимкнути:** ≥15000  
**Кут освітлення (°):** X120/Y105  
**Світлова ефективність лампи (лм/Вт):** 89  
**Діапазон температури оточення, впливу якої може піддаватися продукт (°C):** 5÷30  
**коефіцієнт утримання світлового потоку в кінці номінального терміну служби [%]:** L70B50  
**Матеріал корпусу:** сплав алюмінію  
**Тип з'єднання:** клемник гвинтовий



Настінний світлодіодний світильник



Діапазон перетинів застосовуваних кабелів [мм<sup>2</sup>]:  
0,75÷1,5

Тривалість нагріву лампи (с): ≤1

Тривалість запалювання лампи (с): ≤0,5

Ступінь IP: 44

### ДАНІ ЛОГІСТИКИ:

Як упаковано: 10

Кількість штук в проміжній упаковці: 1

Кількість штук у груповій упаковці: 10

Вага нетто одиниці [г]: 370

Граматура [г]: 675

Довжина споживчої упаковки [см]: 13

Ширина споживчої упаковки [см]: 5

Висота споживчої упаковки [см]: 91

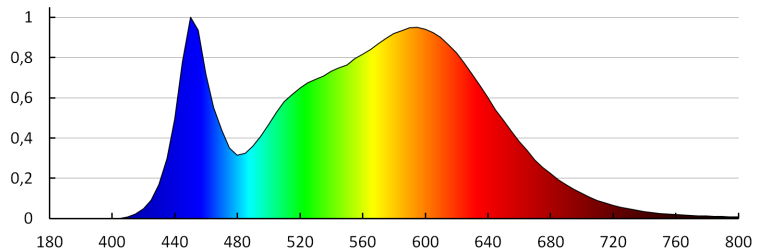
Вага коробки [кг]: 6.75

Ширина коробки [см]: 28

Висота коробки [см]: 27.5

Довжина коробки [см]: 93

Обсяг коробки [м<sup>3</sup>]: 0.07161



KANLUX S.A. (kat 26682) ASTEN LED IP44 15W-NW / LDC (Polar)

Luminaire: KANLUX S.A. (kat 26682) ASTEN LED IP44 15W-NW  
Lamps: 1 x ASTEN 15W

