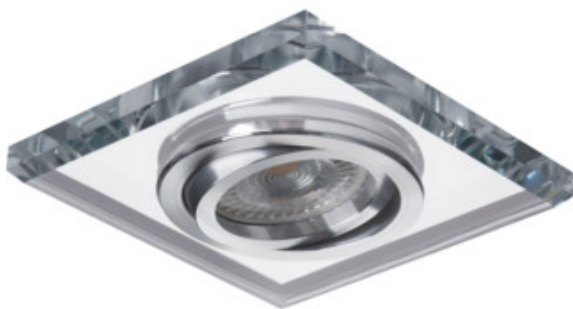


Кільце точкового світильника

5905339267184



DESIGN  
unique



Широкий асортимент моделей світильників Kanlux MORTA дозволить вам створити оригінальний дизайн у будь-якому приміщенні. Kanlux MORTA виправдає очікування усіх, хто цінує високоякісну продукцію, що відрізняється привабливим і оригінальним дизайном.

### ЗАГАЛЬНІ ДАНІ:

**Колір:** срібний

**Необхідність використання самозахисних ламп:** так

**Місце монтажу:** для вбудовування в стелю

**Місце використання:** всередині

**Мінімальна відстань від освітленого об'єкта:** 0,5м

**Кільце декоративне без керамічного патрона:** так

**Продукт не пристосований для накривання**

**термоізоляційним матеріалом:** так

**Довжина (мм):** 90

**Ширина (мм):** 90

**Висота (мм):** 24

**Монтажний отвір (мм):** Ø75-80

### ТЕХНІЧНІ ХАРАКТЕРИСТИКИ:

**Номинальна напруга (В):** 12 AC; 12 DC; 220-240 AC

**Потужність максимальна (Вт):** max 10

**Клас захисту від ураження електричним струмом:** II/III

**Джерела світла:** MR16/PAR16

**в комплекті джерело світла:** ні

**Цоколь:** Gx5,3/GU10

**Діапазон температури оточення, впливу якої може**

**піддаватися продукт (°C):** 5÷25

**Матеріал корпусу:** скло

**Налаштування кута освітлення світильника:** в одній осі

**Налаштування кута освітлення світильника (°):** 30

**Ступінь IP:** 20

### ДАНІ ЛОГІСТИКИ:

**Як упаковано:** 50

**Кількість штук в проміжній упаковці:** 1

**Кількість штук у груповій упаковці:** 50

**Вага нетто одиниці [г]:** 162

**Граматура [г]:** 201.2

**Довжина споживчої упаковки [см]:** 11

**Ширина споживчої упаковки [см]:** 4.5

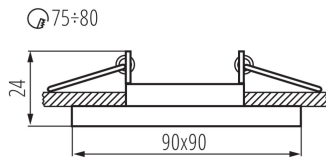
**Висота споживчої упаковки [см]:** 11

**Вага коробки [кг]:** 10.06

**Ширина коробки [см]:** 25

## 26718 MORTA CT-DTL50-SR

Кільце точкового світильника



Висота коробки [см]: 24.5  
Довжина коробки [см]: 56  
Обсяг коробки [м<sup>3</sup>]: 0.0343

### ДОДАТКОВІ ВІДОМОСТІ:

- Кільце декоративне без керамічного патрона

